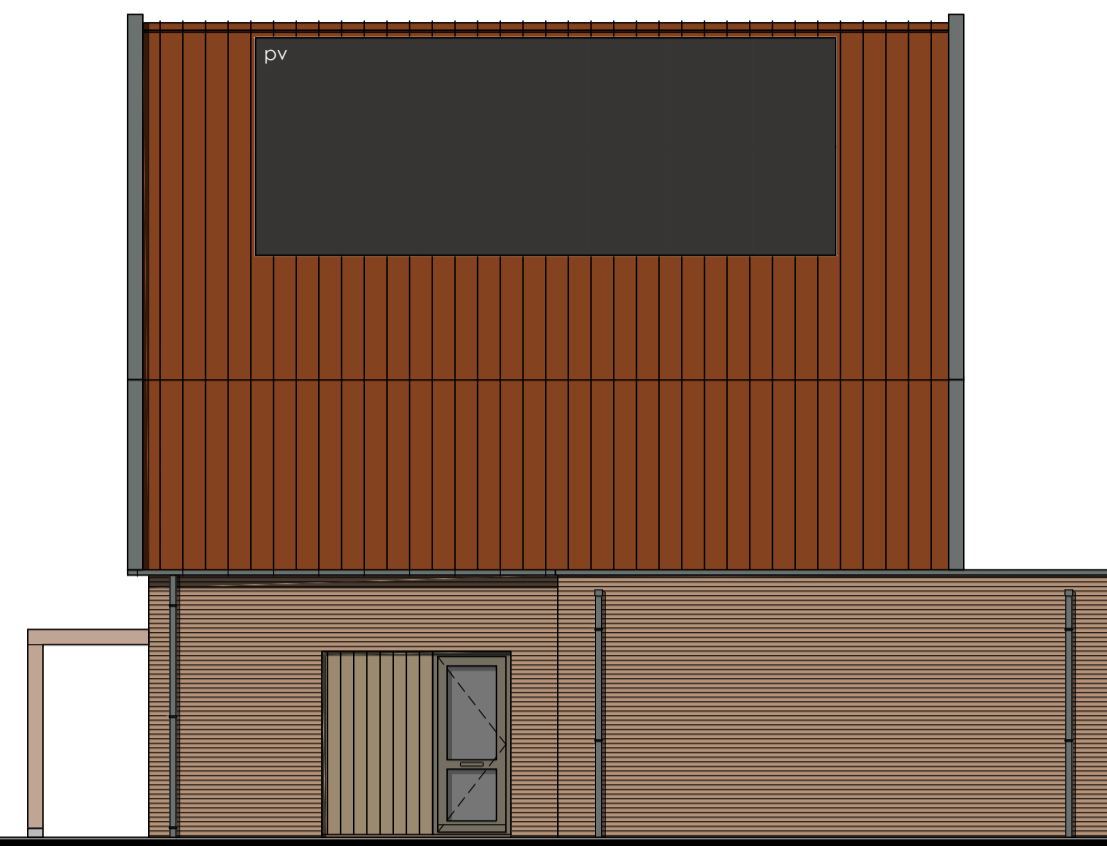




Voorgevel



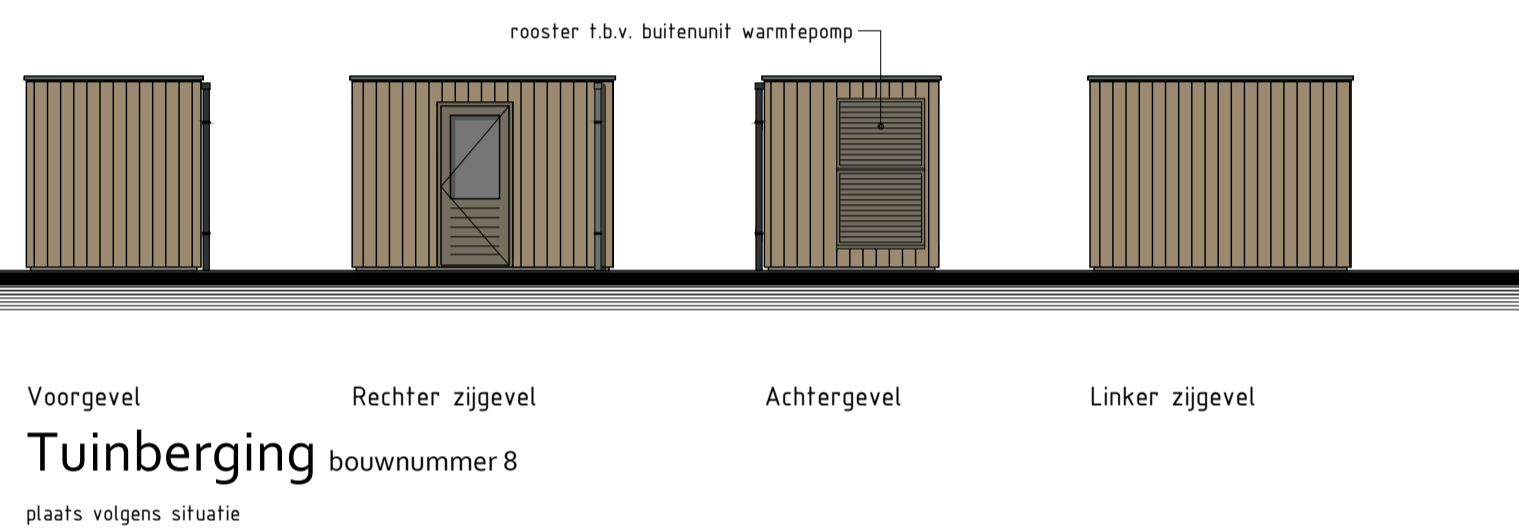
Rechter zijgevel



Achtergevel



Linker zijgevel



Tuinberging  
plaats volgens situatie

### Kleurenschema

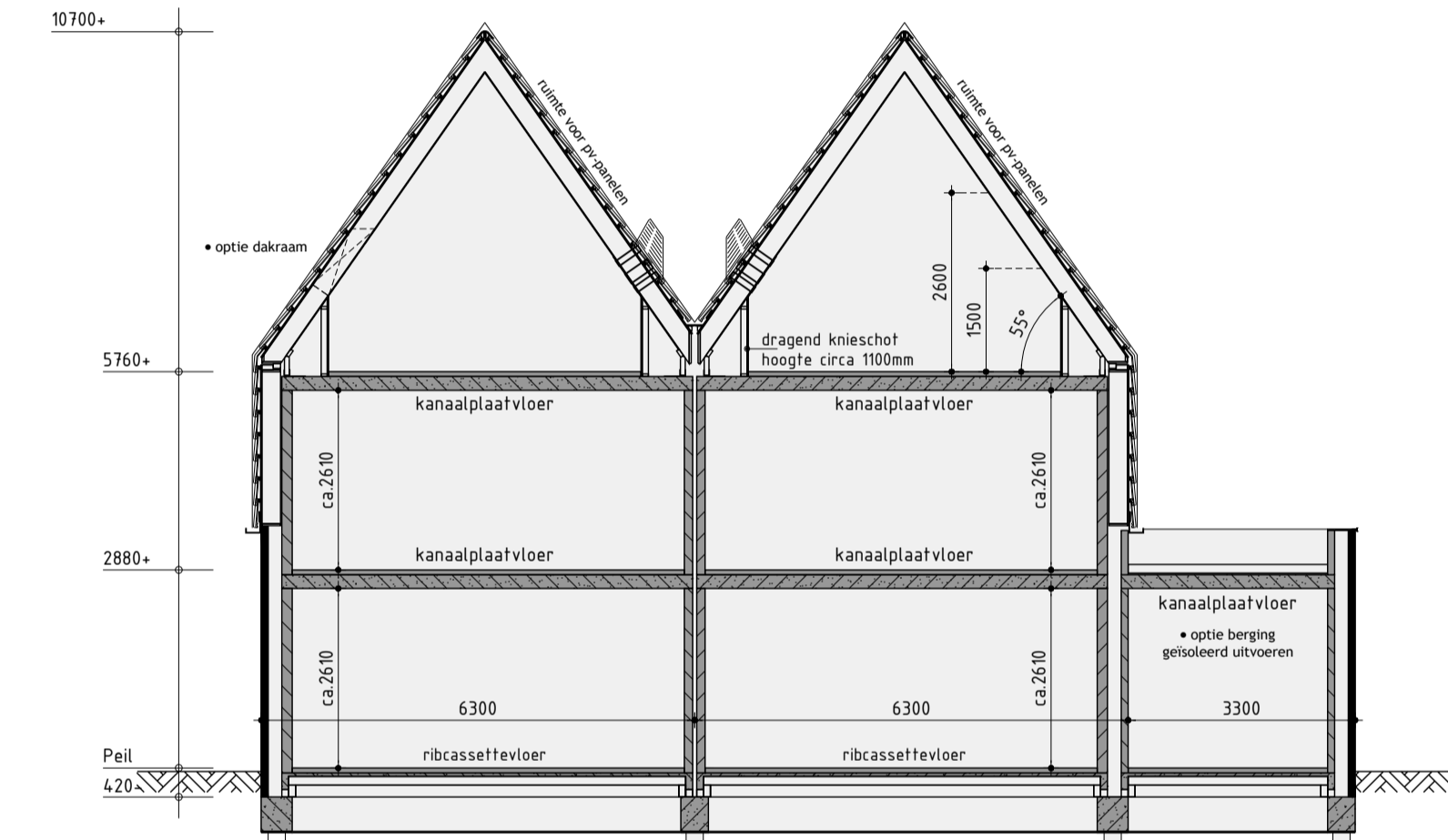
| Onderdelen                   | Materialen                    | Kleur                                    |
|------------------------------|-------------------------------|--|
| Gevels                       | Baksteen                      | Lichtbruin gemêleerd                     |
| Gevelbekleding               | Vezelcement planken wood      | Atlasbruin                               |
| Dak                          | Vlaakke dakpan (tegelverband) | Rood engobe                              |
| Raandorpels                  | Aluminium                     | Beigegrijs                               |
| Kozijnen                     | Hardhout                      | Beigegrijs                               |
| Draaiende delen              | Hardhout                      | Beigegrijs                               |
| Voordeur                     | Samengesteld                  | Beigegrijs                               |
| Dubbele bergingsdeuren       | Samengesteld                  | Beigegrijs                               |
| Dakrandafwerking platdak     | Aluminium trim                | Betongrijs                               |
| Goten                        | Zinken bakgoot                | Geprepoliseerd Hitaanzink in Nova (o.g.) |
| Dakrandafwerking kap         | Zink                          | Geprepoliseerd Hitaanzink in Nova (o.g.) |
| Hemelwaterafvoer             | Zink                          | Geprepoliseerd Hitaanzink in Nova (o.g.) |
| Ventilatie-roosters          | Aluminium                     | Blank geanodiseerd                       |
| Tuinberging                  | Vezelcement planken wood      | Atlasbruin                               |
| Dakrandafwerking tuinberging | Aluminium trim                | Betongrijs                               |
| Veranda                      | Douglas                       | Lichtgrijs gebeitst                      |

### Renvooi

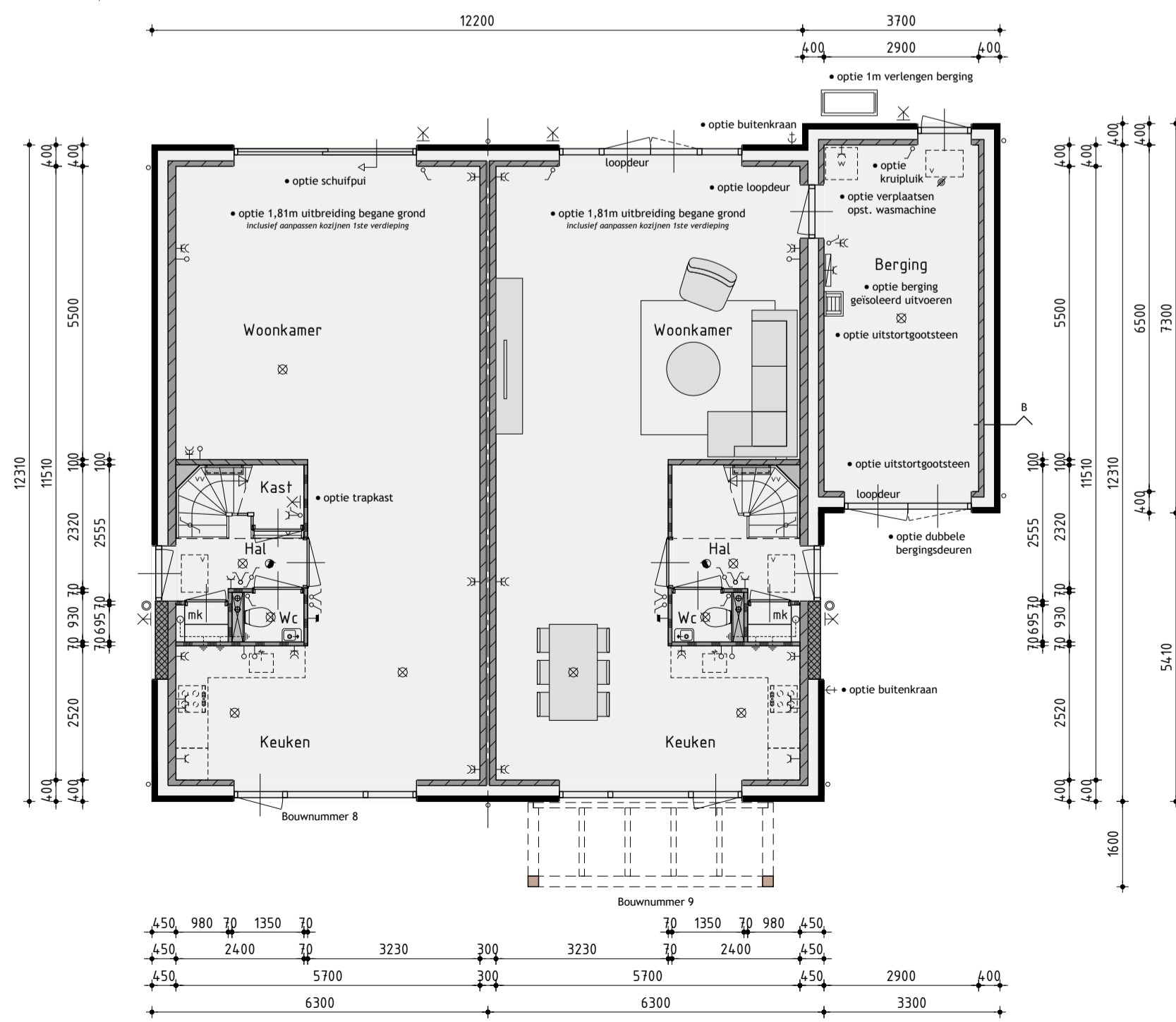
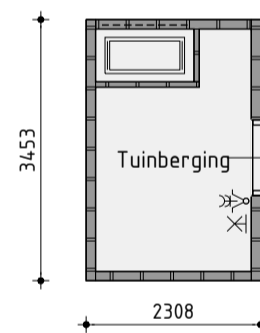
|   |  |   |   |
|---|--|---|---|
| ⊗ | plafondlicht aansluitpunt                            | - | ventilatie-rooster  |
| ⊗ | wandlicht aansluitpunt                               | - | ventilatie-rooster, brandwerend   |
| ⊗ | enkele schakelaar                                    | - | ventilatie-rooster, schuifdeur  |
| ⊗ | dubbele schakelaar                                   | - | wand afzuigventiel mechanische ventilatie   |
| ⊗ | wissel schakelaar                                    | - | plafond afzuigventiel mechanische ventilatie  |
| ⊗ | enkele wandcontactdoos geaard                        | - | plafond afzuigventiel pijpventilator  |
| ⊗ | dubbele wandcontactdoos geaard                       | - | dakdoorvoer t.b.v. ventilatie   |
| ⊗ | onbedrade leiding                                    | - | warmtepomp binnen-unit (plaats en afmeting indicatief)  |
| ⊗ | bedrade leiding                                      | - | warmtepomp buiten-unit (plaats en afmeting indicatief)  |
| ⊗ | thermostaat  | - | geluïdwerende omkasting t.b.v. buiten-unit warmtepomp (plaats, afmeting en uitvoering indicatief weergegeven) |
| ⊗ | buitenkraan  | - | v.z.v. gemealeerde beglazing  |
| ⊗ | rookmelder   | - | v.z.v. matfe/ondoorzichtige beglazing   |
| ⊗ | opstelplaats voor wasautomaat                        | - | pv-panelen (afmeting, aantal en ligging indicatief)   |
| ⊗ | opstelplaats voor wasdroger                          | - | luik  |
| ⊗ | elektrische radiator (plaats en afmeting indicatief) | - | geïsoleerde vloerluis   |
| ⊗ | bedrukker  | - |   |
| ⊗ | bet  | - |   |
| ⊗ | mechanische ventilatie-unit                          | - |   |

### Renvooi

|   |  |
|---|--|
| ⊗ | baksteen schoonwerk  |
| ⊗ | geïsoleerde achterconstructie v.z.v. HSB en gevelbekleding |
| ⊗ | geïsoleerde achterconstructie v.z.v. HSB en dakpannen      |
| ⊗ | kalkzandsteen vuilwerk                                     |
| ⊗ | kalkzandsteen ankerloze woningscheidende spouwmuur         |
| ⊗ | lichte scheidingwand gipsblokken standaard                 |
| ⊗ | lichte scheidingwand gipsblokken                           |
| ⊗ | houtskeletbouw   |

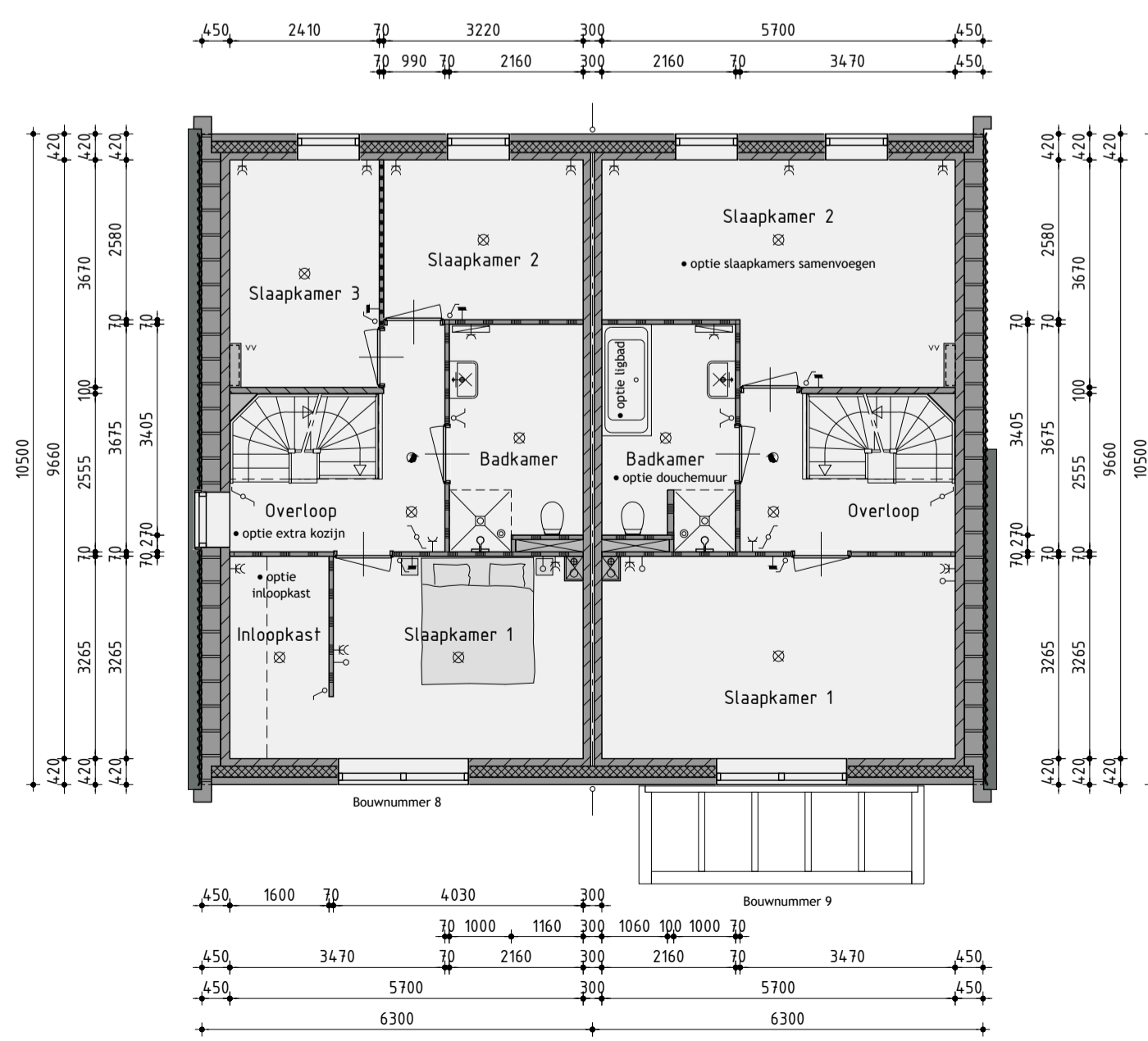


Principe doorsnede A-A



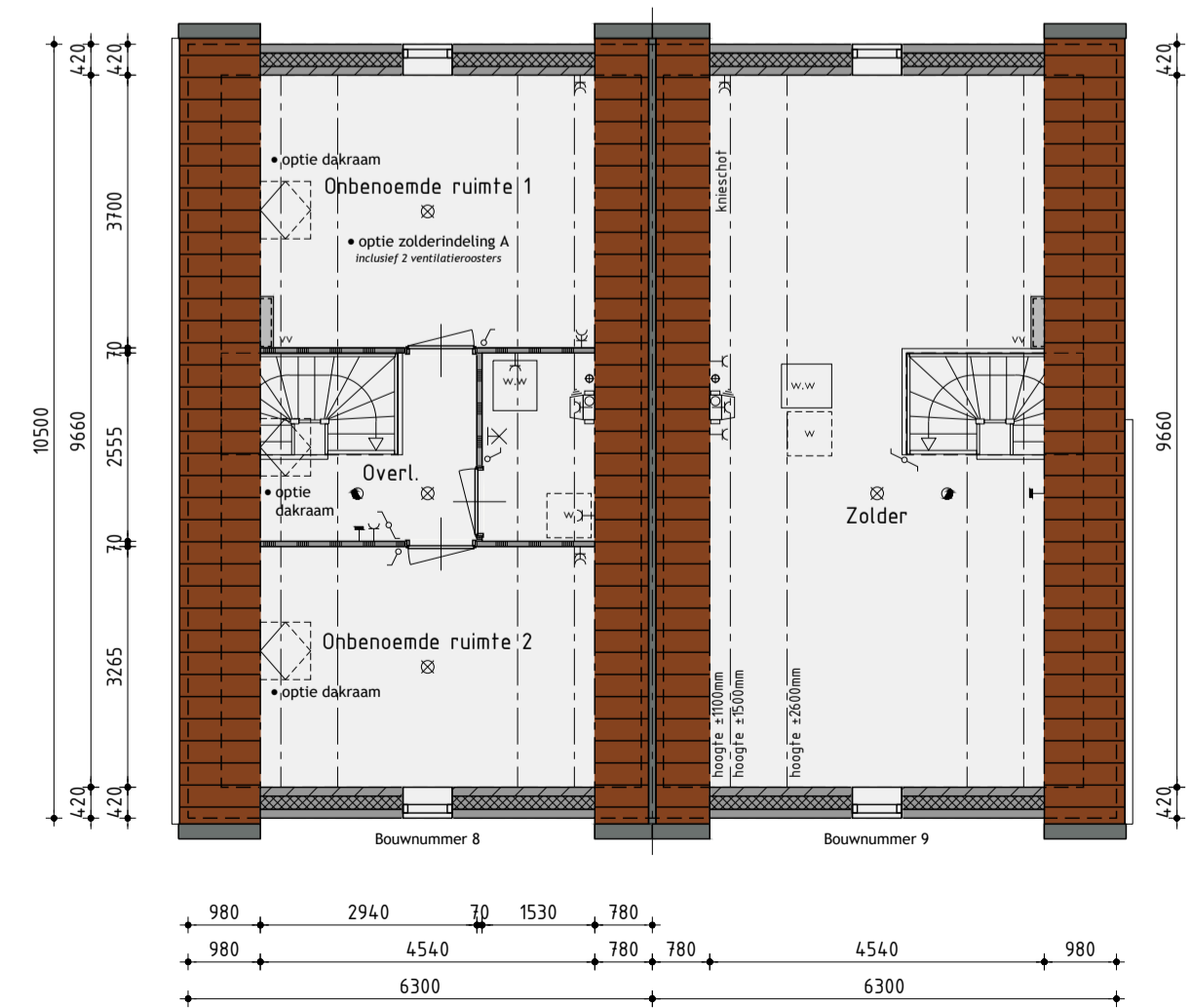
Begane grond

v.z.v. vloerverwarming exclusief berging



1ste Verdieping

v.z.v. vloerverwarming



2de Verdieping

v.z.v. vloerverwarming

de onbenoemde ruimten voldoen niet aan de eisen voor het verblijven van personen op het gebied van o.a. daglicht, ventilatie, hoogte boven de trap, plafondhoogte en boilerhoud van de warmtepomp.

Ontwikkeling: **bpd** Amsterdam  
 Realisatie en copersbegeleiding: **AANNEMINGSBEDRIJF KUIN bv**  
 De Tocht 5  
 1611 HT Bovenkarspel  
 (0228) 51 13 13  
 info@kuinbv.nl

Ontwerp:  
**JUST ARCHITECTS**

Bouwnummer 8/9  
 Type J opties

Plan: Waterweide, eiland 1 te Grootebroek

Gemeente Stede Broec

|                          |                     |           |
|--------------------------|---------------------|-----------|
| Werknummer: 23301        | Datum 1: 04-03-2023 | Datum 7:  |
| Formaat: A1              | Datum 2: 24-04-2023 | Datum 8:  |
| Schaal: 1:100            | Datum 3: 28-04-2023 | Datum 9:  |
| Getekend: Roy Zwagemaker | Datum 4: 08-05-2023 | Datum 10: |
|                          | Datum 5: 12-06-2023 | Datum 11: |
|                          | Datum 6:            | Datum 12: |

AANNEMINGSBEDRIJF **KUIN bv**  
 Bladnummer V-09-O