



Voorgevel



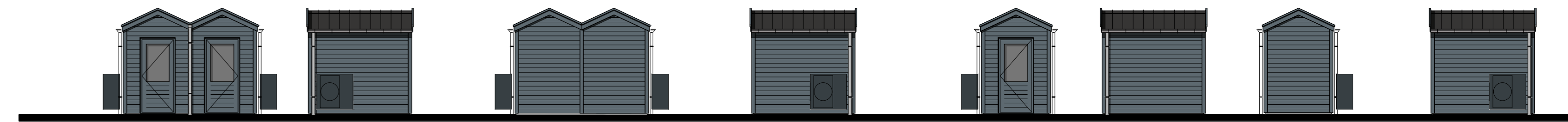
Rechter zijgevel



Achtergevel

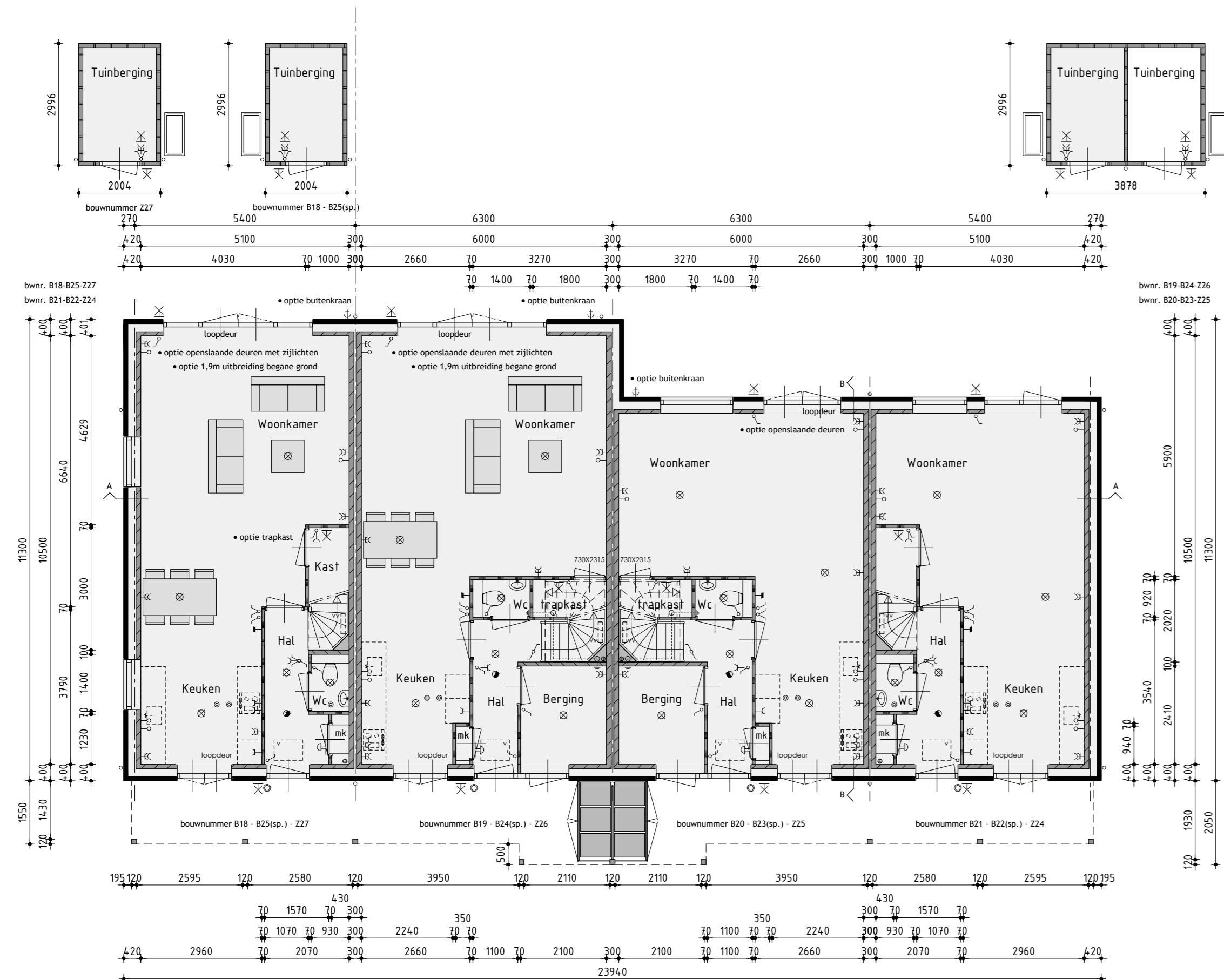


Linker zijgevel

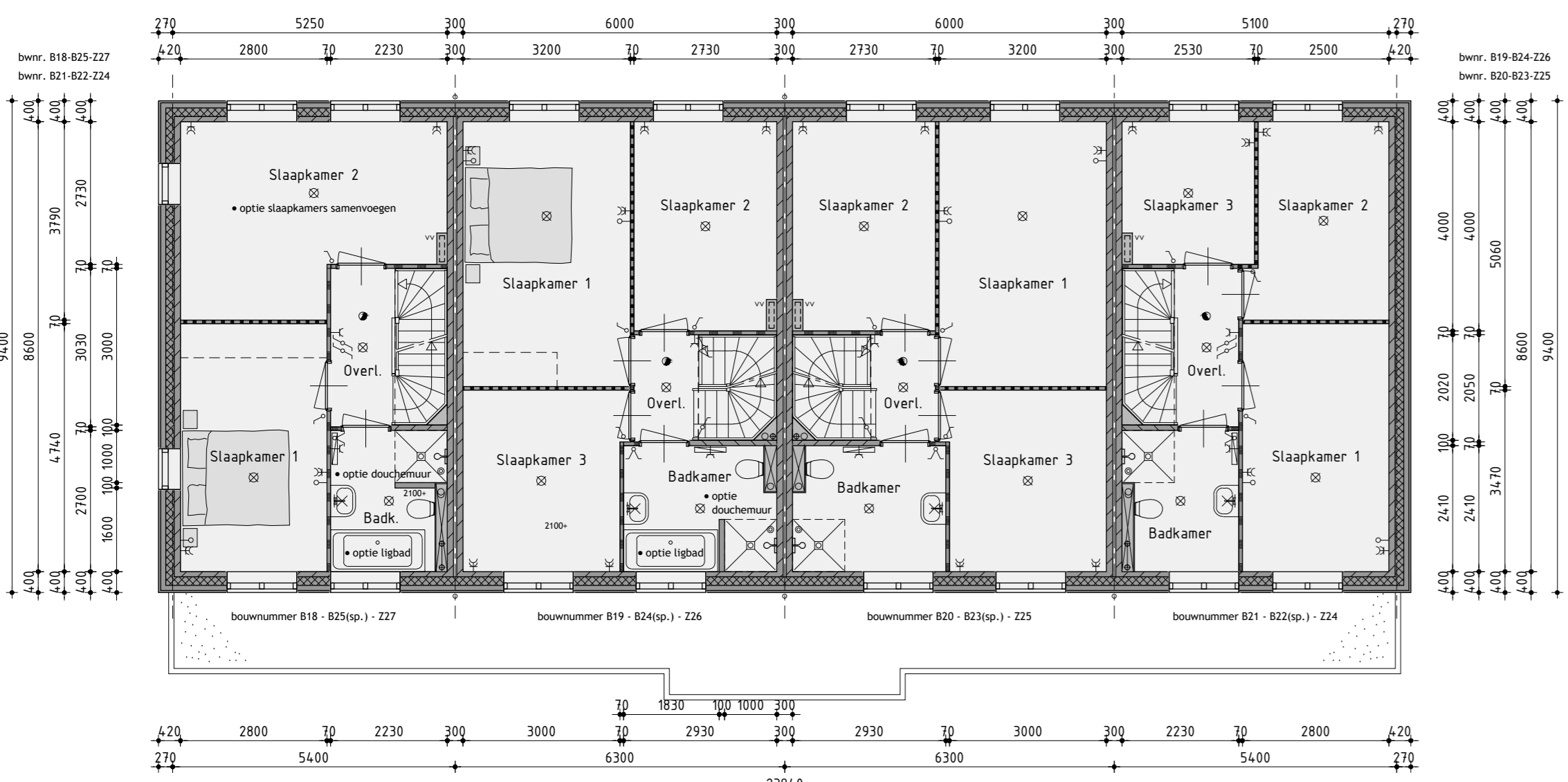


Tuinberging
Plaats volgens situatie

Tuinberging
Plaats volgens situatie
Bouwnummer 227 wordt gespiegeld uitgevoerd



Begane grond
v.z.v. vloerverwarming



1ste verdieping
v.z.v. vloerverwarming

Kleurenschema

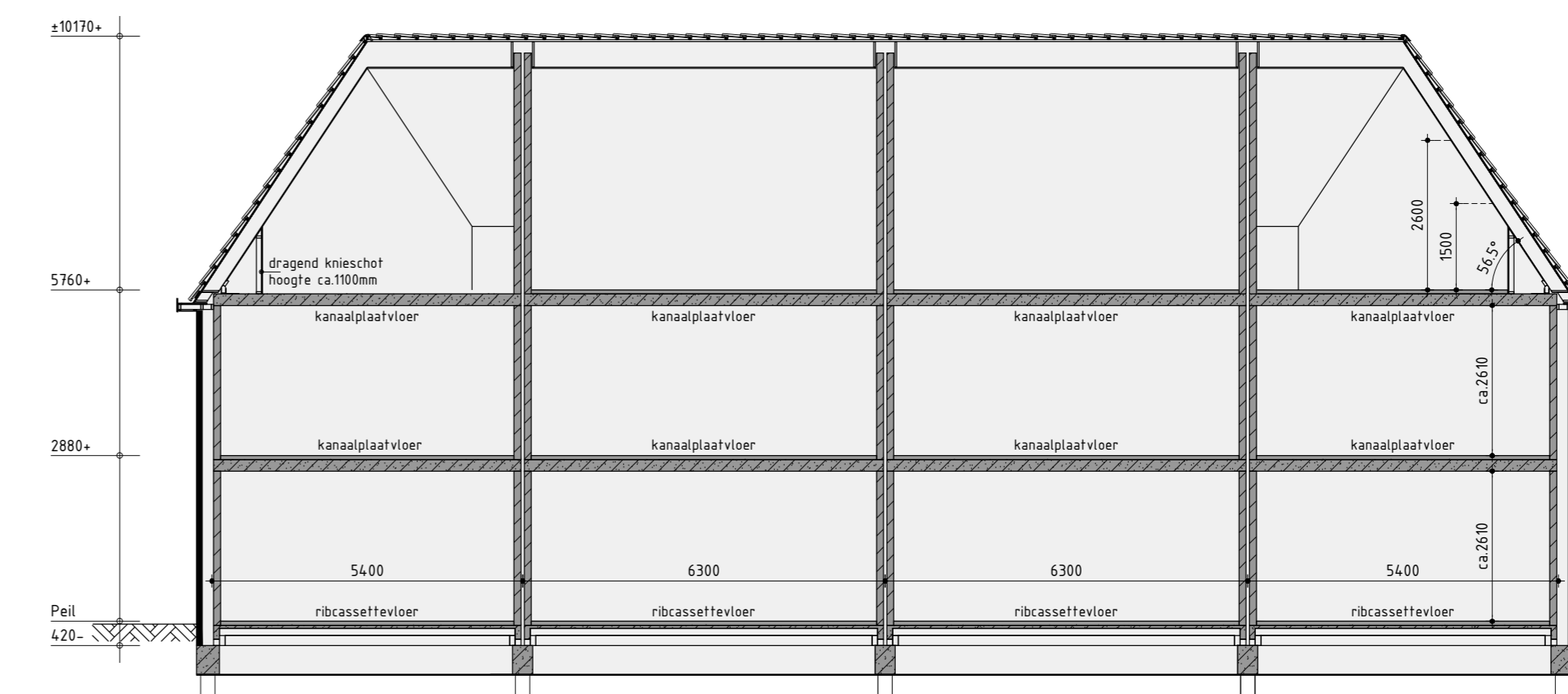
Onderdelen	Materiaal	Kleur
Gevelsteen	Baksteen	Orangerood gestuukt
Sierlijste entree	Baksteen, geglazuurd	Blauwgroen
Gevelbekleding verticaal	Vezelcementdeken wood	Leestengrijs
Gevelbekleding horizontaal	Vezelcementdeken wood	Leestengrijs
Dak	Keramische pan	Andriess
Kozijnen	Hardhout	Cremewit
Erasmiedelen	Hardhout	Grafgrijs
Buizenboren	Spanenstijf / Hardhout	Grafgrijs
Rooden lop het glas	Hardhout	Grafgrijs
Buizen	Paripaneel	Cremewit
Raandorpels t.p.v. metselwerk	Beton	Natuur
Raandorpels t.p.v. gevelbekleding	Aluminium	Grafgrijs
Kolommen overkapping	Staal, verank. gepoedercoat	Brunbeige
Buizen overkapping	Redider	Brunbeige
Dakrandafwerking overkapping	Aluminium trim	Grip
Hetelwaterbuis	PVC	Grip
Ventilatorroosters	Aluminium	Blauw geoxideerd
Tuinberging	Verbuur zaamd naaldbout	Grijslaw
Dakrandafwerking tuinberging	Aluminium trim	Grijslaw
Kozijnen en deur tuinberging	Hardhout	Grijslaw

Renvooi

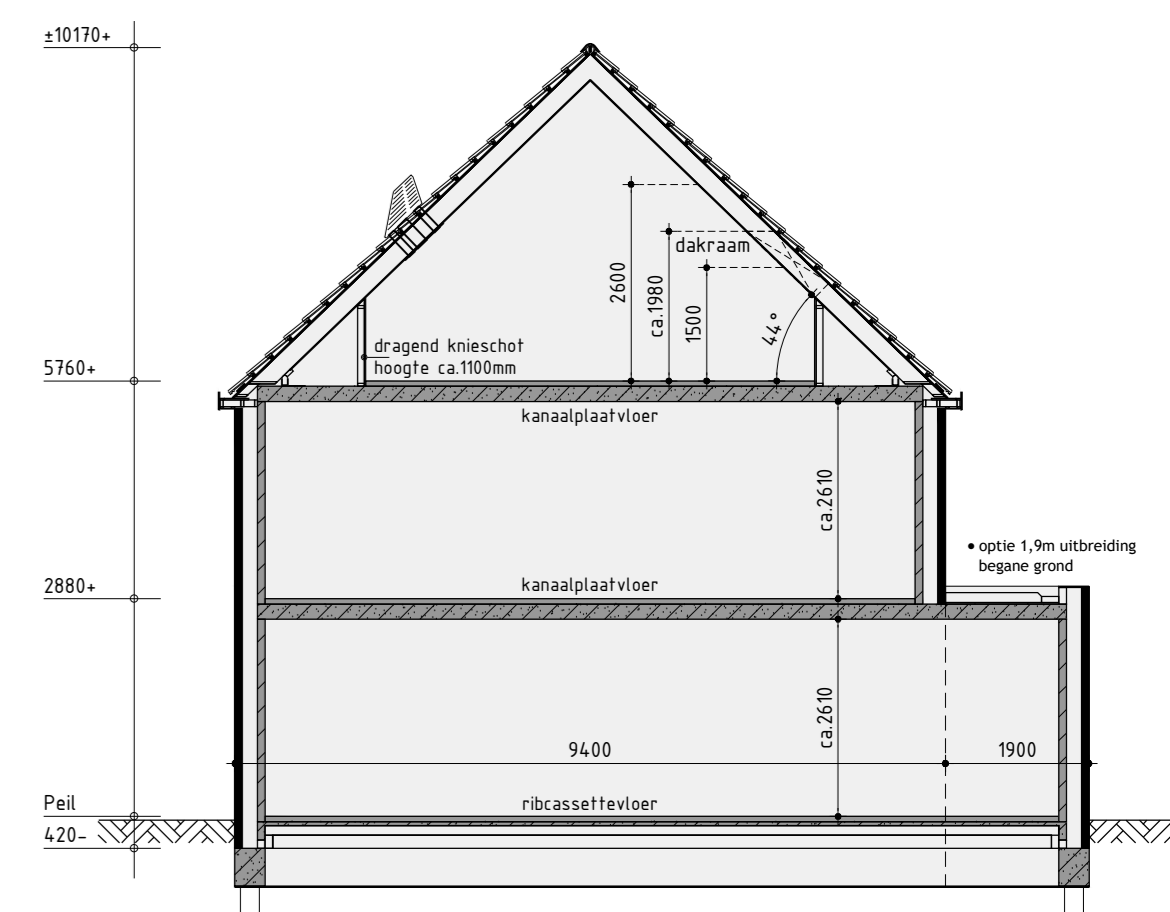
- baksteen uitwendig
- geïsoleerde achterconstructie v.z.v. gevelbekleding
- kalkzandsteen uitwendig
- kalkzandsteen afkerloze wotingschende spouwmuur
- lichte schiedegewand standaard gipsboeken
- lichte schiedegewand zware gipsboekenblok
- houtskelbouw

Renvooi

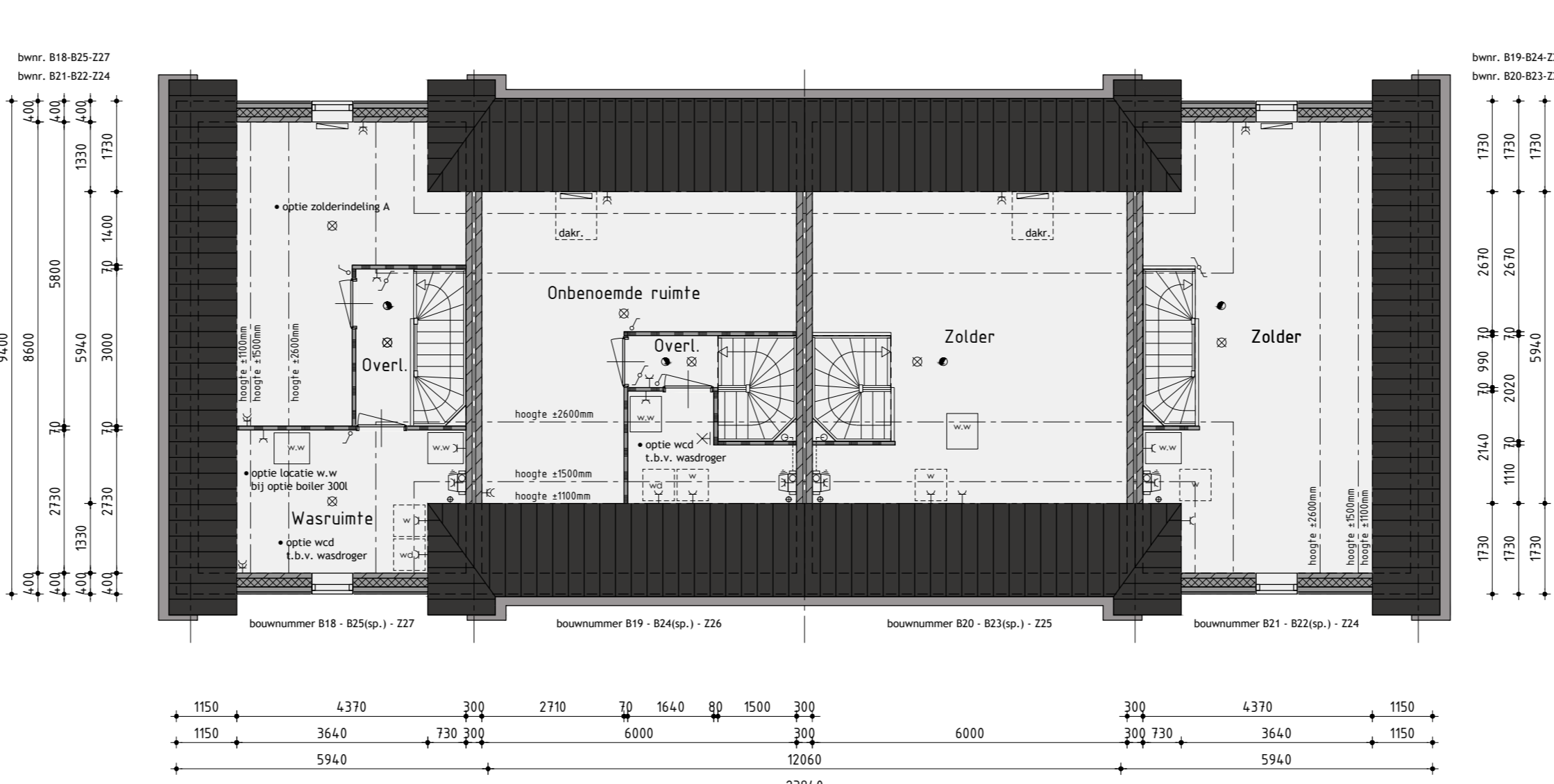
- glaslichtaanlooppunt
- wandlichtaanlooppunt
- enkele schakelaar
- dubbele schakelaar
- visser schakelaar
- enkele wandcontactdoos geard
- dubbele wandcontactdoos geard
- onderlade leiding
- bedrade leiding
- thermofaat
- buisreol
- rookmelder
- opstelplaats voor wasafvoer
- opstelplaats voor wasdroger
- elektrische radiator (plaats en afmeting indicatief)
- bedraker
- bal
- mechanische ventilatie-unit
- ventilatorster
- wand afzuigventiel mechanische ventilatie
- plafond afzuigventiel mechanische ventilatie
- plafond afzuigventiel gipsventilator
- dakdoorvoer t.b.v. ventilatie
- ventilatieop binnen-unit (plaats en afmeting indicatief)
- ventilatieop buiten-unit (plaats en afmeting indicatief)
- verdeelkast t.b.v. vloerverwarming
- v.z.v. geïsoleerde beglazing
- v.z.v. natte/doorzichtige beglazing
- v.z.v. natte/doorzichtige beglazing
- tuik
- geïsoleerde visierluik



Principe doorsnede A-A



Principe doorsnede B-B



2de verdieping

De onbenede ruimte voldoen met aan de eisen voor het vertiëren van personen op het gebied van o.a. daglicht, ventilatie, hoogte boven de trap en plafondhoogte.