



Voorgevel



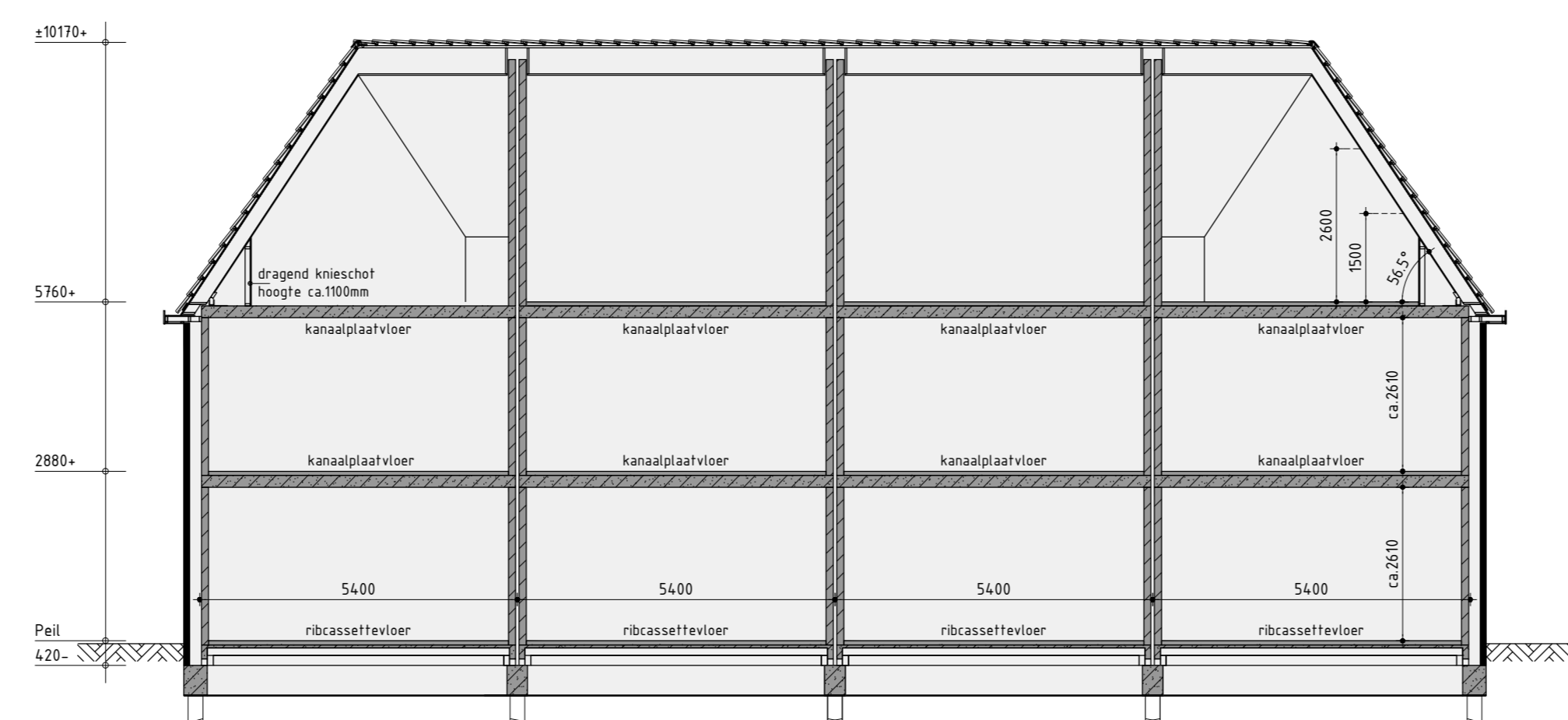
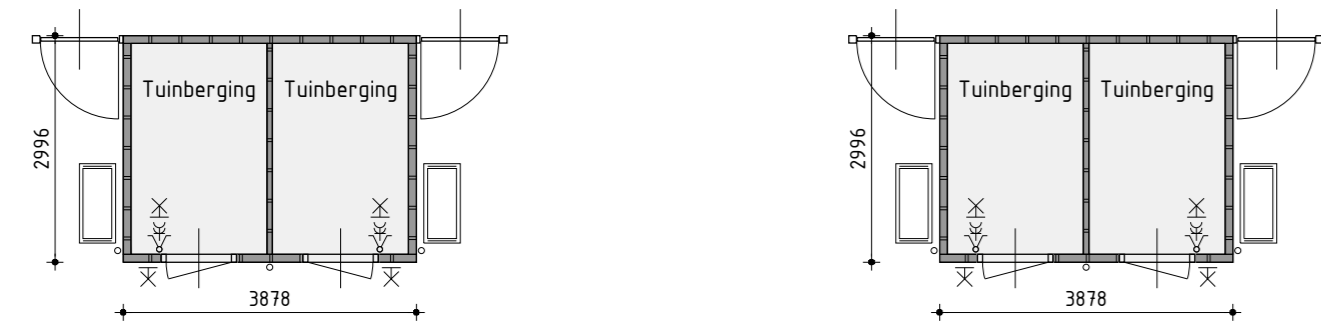
Rechter zijgevel



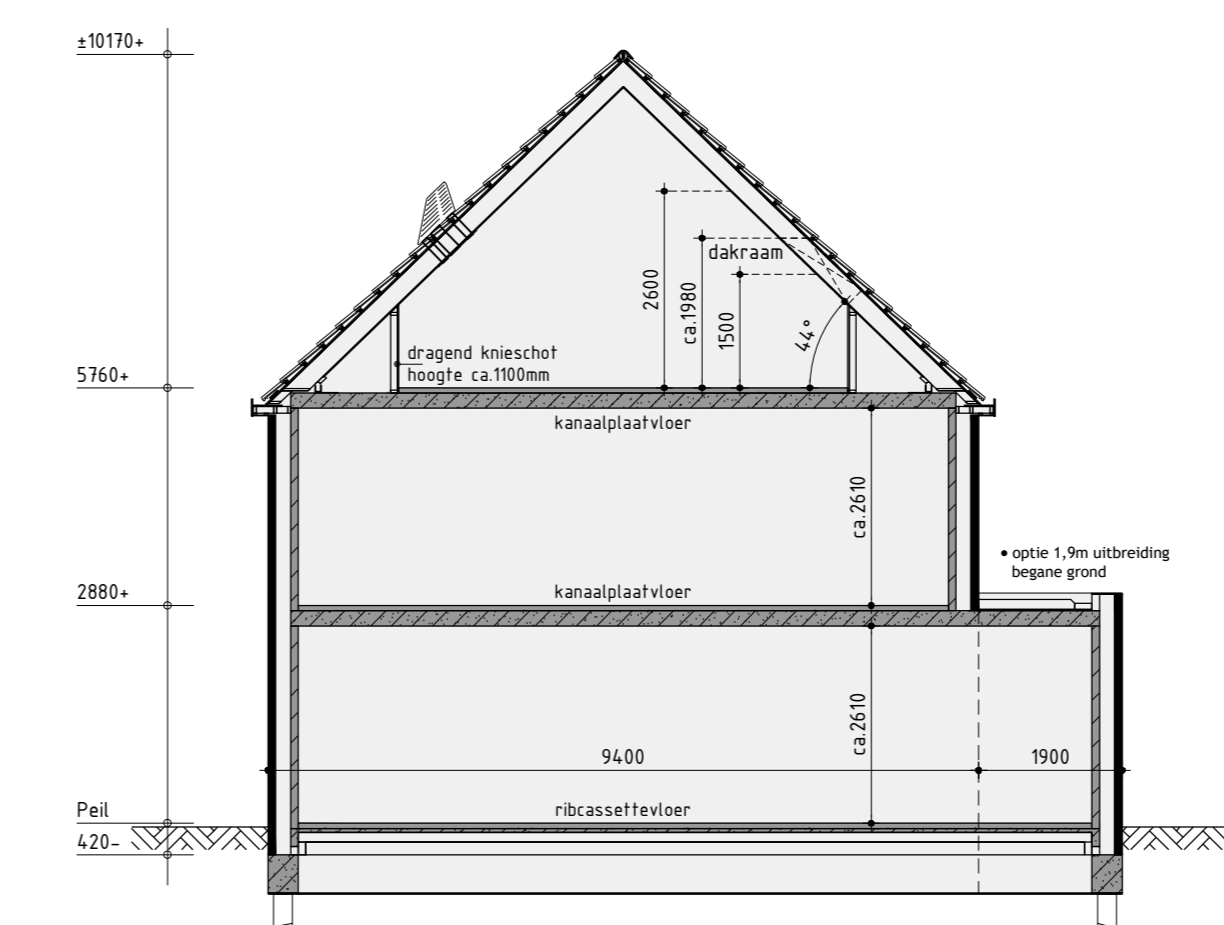
Achtergevel



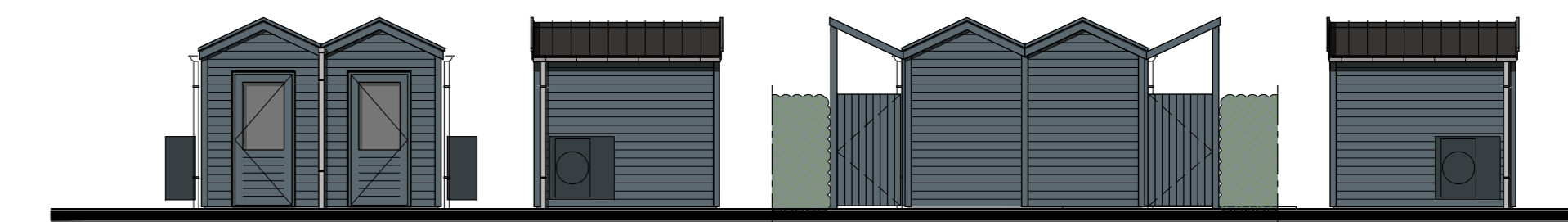
Linker zijgevel



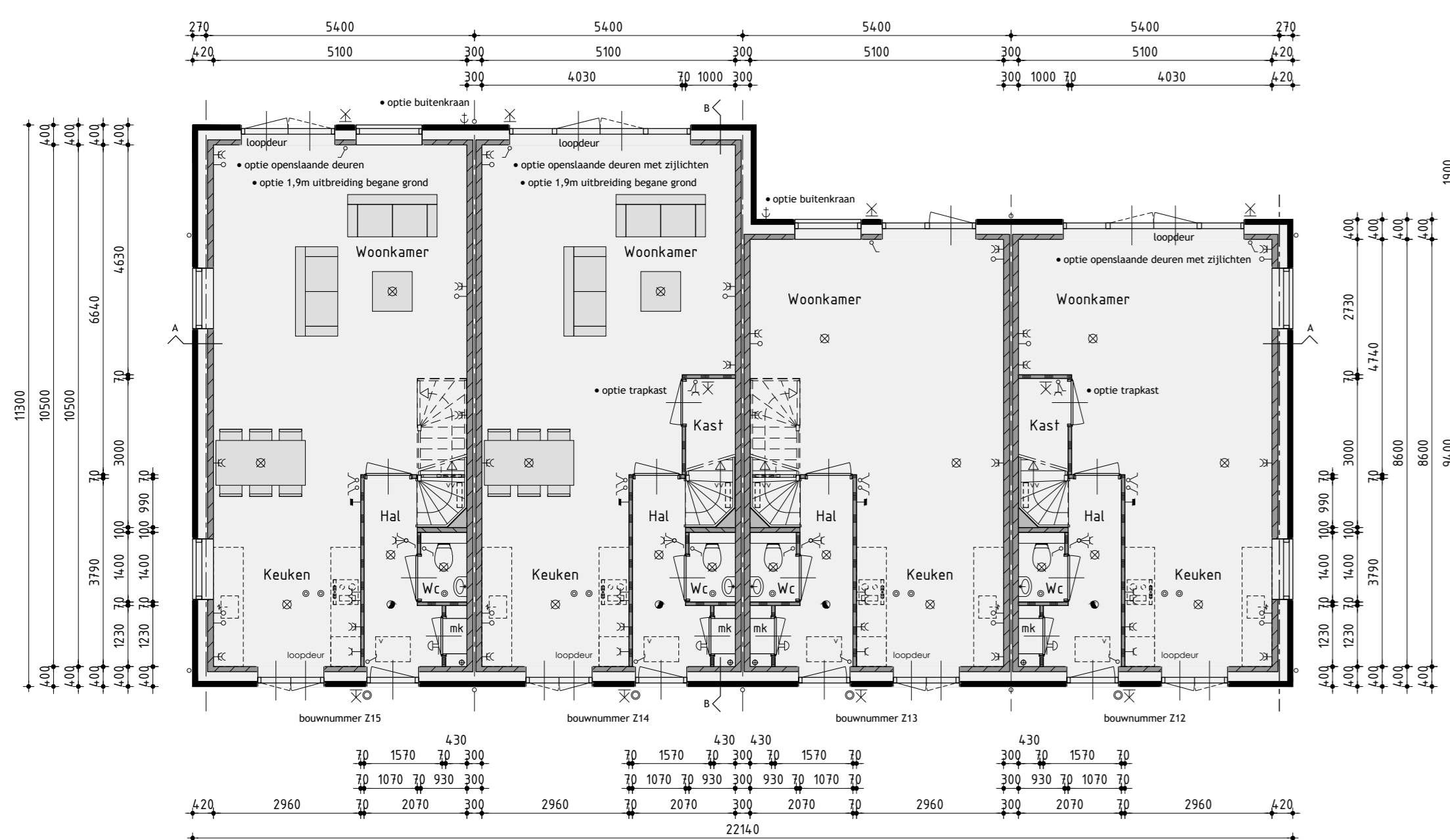
Principe doorsnede A-A



Principe doorsnede B-B



Voorgevel
Tunberging
Plaats volgens situatie



Begane grond
v.z.v. vloerverwarming

Kleurenschema

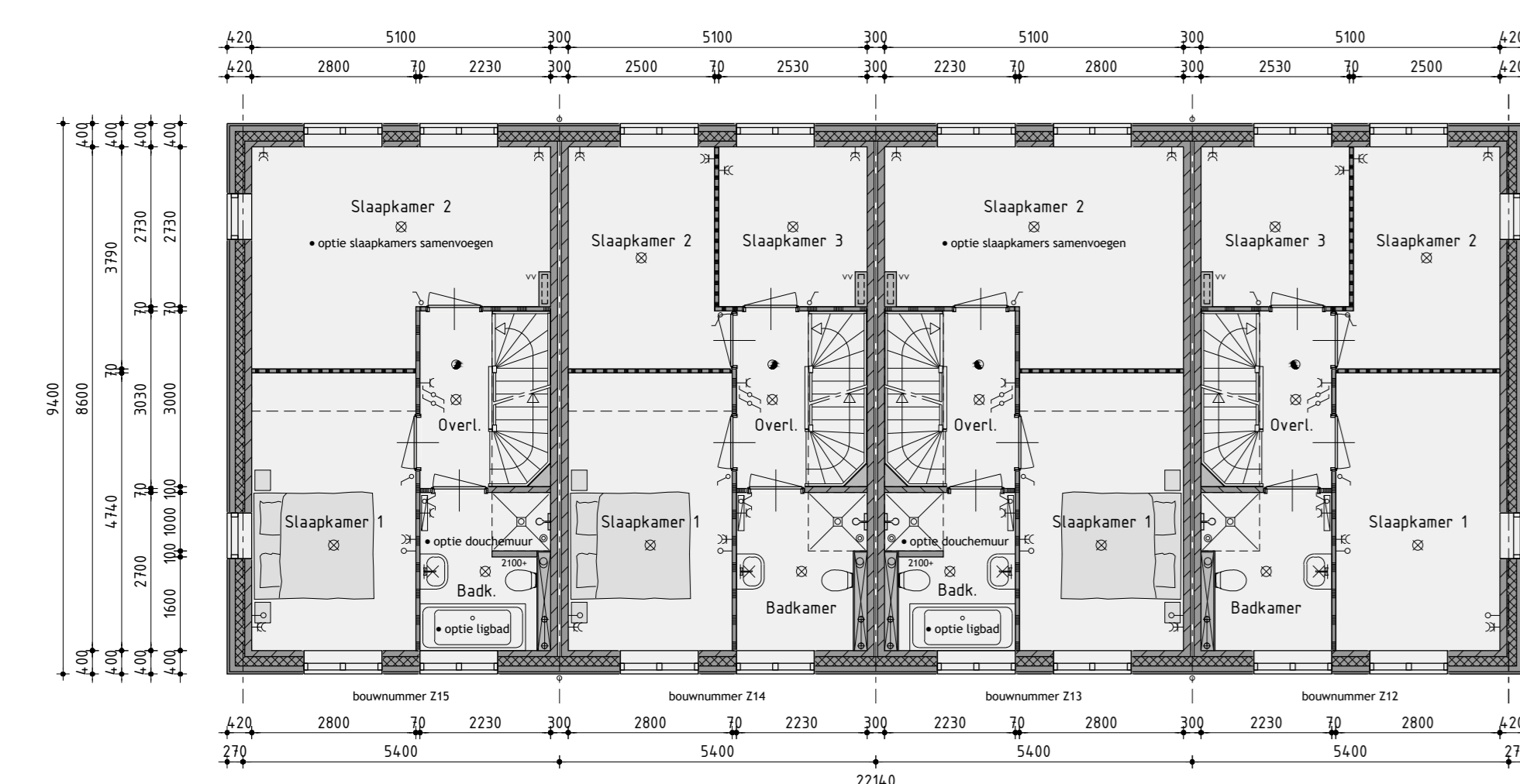
Onderdelen	Materialen	Kleur
Gevels/ramen	Baksteen	Paarsbruin gesaagd
Sierpaneeu	Baksteen, gelakt/rood	Blauw/groen
Gevelbekleding verticaal	Verzetslementalen wood	Grijsblauw
Gevelbekleding horizontaal	Verzetslementalen wood	Grijsblauw
Cap	Keramische pan	Afsluitend
Kastjes	Hardhout	Cremewit
Drabende delen	Hardhout	Grafelgrjs
Buizenstoren	Saenogestald / Hardhout	Grafelgrjs
Raden lop het glas	Hardhout	Grafelgrjs
Baldeen	Polypaan	Cremewit
Raanderpots t.p.v. metselwerk	Beton	Natuur
Raanderpots t.p.v. gevelbekleding	Aluminium	Grijsblauw
Kolommen overkapping	Douglas	Natuur
Kolonnaf overkapping	Beton	Zwart
Hemelafslafvoer	PVC	Grijs
Vloerfufanastors	Aluminium	Blank gesaagd
Tunberging	Verduurzaad naaldbout	Grijsblauw
Dakrandafwerking tunberging	Aluminium trim	Grijsblauw
Kastjes en deur tunberging	Hardhout	Grijsblauw
Puof	Hout	Grijsblauw

Renveroo

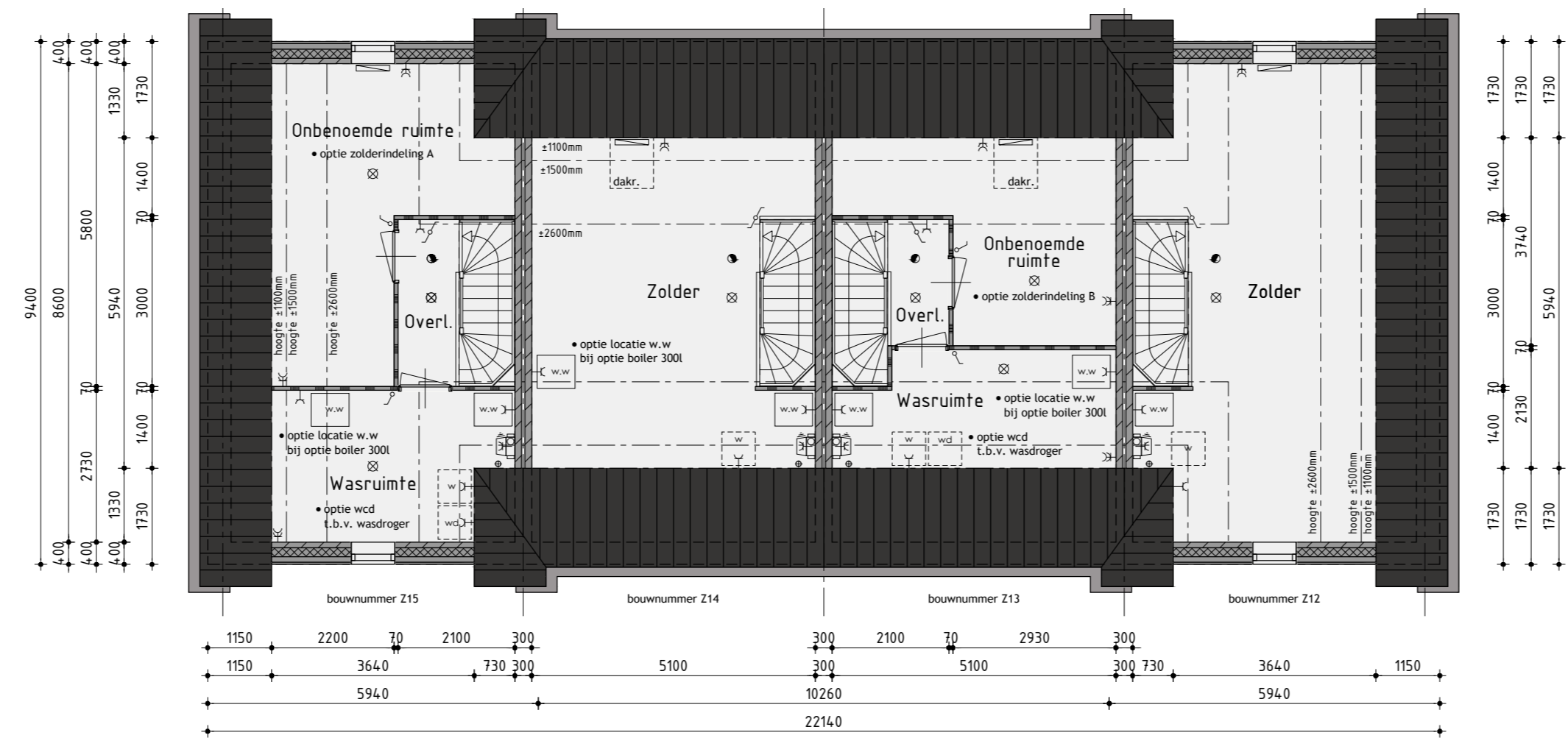
- Ø plafondlicht aansluitpunt
- ✓ wandlicht aansluitpunt
- ✓ enkele schakelaar
- ✓ dubbele schakelaar
- ✓ wissel schakelaar
- ✓ enkele wandcontactdoos geaard
- ✓ dubbele wandcontactdoos geaard
- ontbrekende leiding
- bedrade leiding
- thermostaat
- buisleiding
- rookmelder
- opstelplaats voor wassuonaf
- opstelplaats voor wasdroger
- elektrische radiator (plaats en afteeling indicatief)
- bedraker
- Ø bet
- mechanische ventilatie-unit
- ventilator
- wand afzuigventiel mechanische ventilatie
- plafond afzuigventiel mechanische ventilatie
- plafond afzuigventiel pgeventilator
- dachdoorvoer t.b.v. ventilatie
- wantroep binnen-unit (plaats en afteeling indicatief)
- wantroep buiten-unit (plaats en afteeling indicatief)
- verduurzaad t.b.v. vloerverwarming
- v.z.v. opsmalende beglazing
- v.z.v. nalfte/doorzichtige beglazing
- pv-paneeu afteeling, aantal en ligging indicatief
- luf
- gestroefde vloerluf

Renveroo

- baksteen schoorwerk
- gestroefde achterconstructie v.z.v. gevelbekleding
- kalkzandsteen veldwerk
- kalkzandsteen ankerloze woningscheidende spouwmuur
- lichte schiedingswand standaard gipsblokken
- lichte schiedingswand zware gipsblokken
- houtskelbouw



1ste Verdieping
v.z.v. vloerverwarming



2de Verdieping

de onbenoemde ruimte voldoen niet aan de eisen voor het verblijven van personen op het gebied van o.a. daglicht, ventilatie, hoogte boven de trap en plafondhoogte.