

Voorgevel

Bouwnummer Z19 is gespiegeld uitgevoerd

Rechter zijgevel

Achtergevel

Linker zijgevel

Kleurenschema

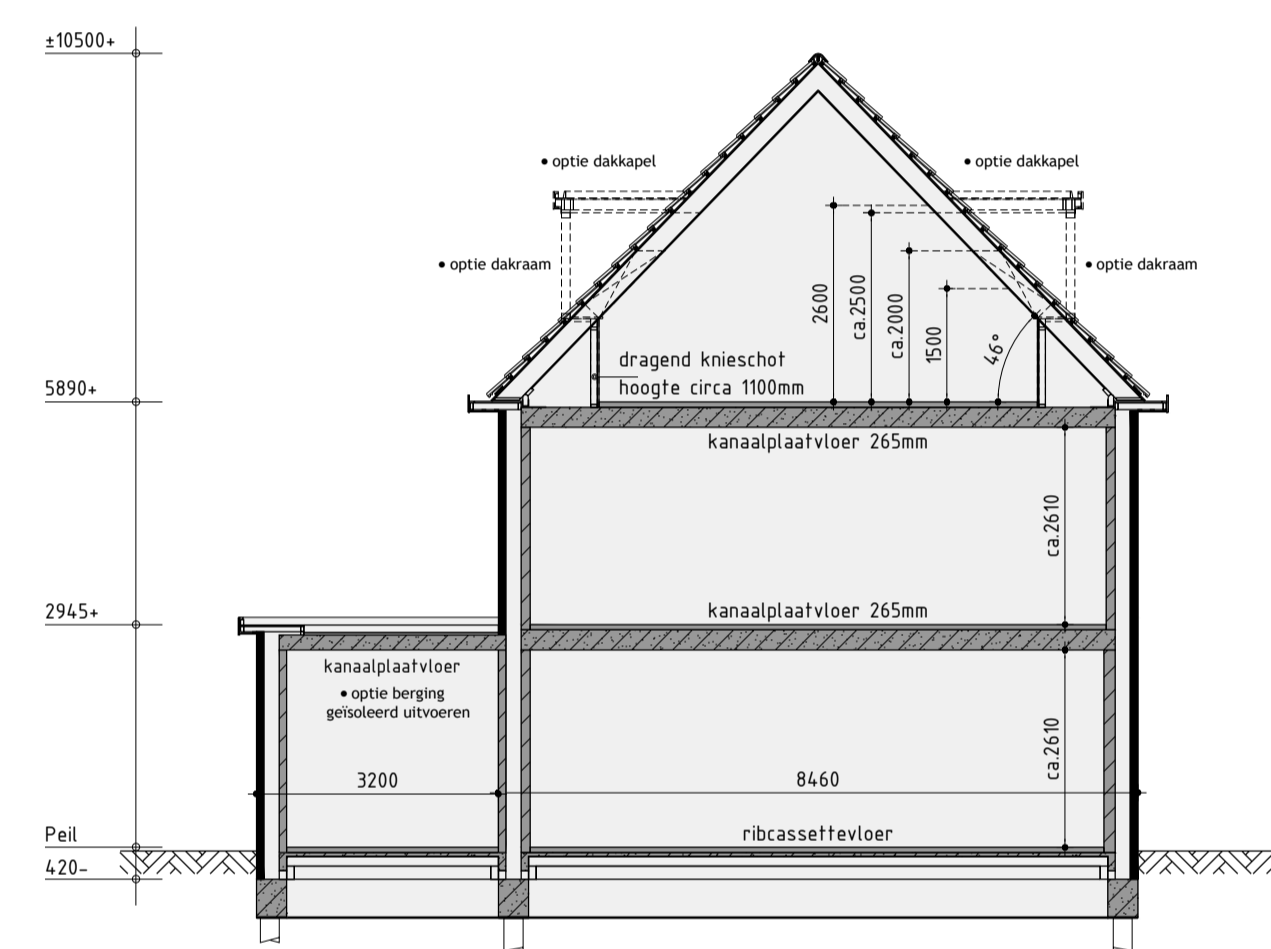
| Onderdelen | Materialen | Kleur |
|----------------------------|--------------------------|-----------------------|
| Gevelsteen | Baksteen | Geelbruin gemaanceerd |
| Kadersteen/gevelaccent | Baksteen, donker gevoegd | Geelbruin gemaanceerd |
| Sierplateau entree | Geglazuurde baksteen | Blauw/groen |
| Gevelbekleding verticaal | Vezelcementdelen wood | Leis teengrijs |
| Gevelbekleding horizontaal | Vezelcementdelen wood | Leis teengrijs |
| Dak | Keramische pan | Antraciet |
| Kozijnen | Hardhout | Cremewit |
| Draaiende delen | Hardhout | Grafietgrijs |
| Voordeur | Samengesteld | Grafietgrijs |
| Stalen kanteldeur | Verzinkt staal | Grafietgrijs |
| Boeideelen | Paintpanel | Cremewit |
| Raamdruppels | Beton | Grijs/natuur |
| Hemelwatersvoer | PVC | Grijs |
| Ventilatieroosters | Aluminium | Blank geanodiseerd |
| Zijwangen dakkapel | Redcedar rabat | Roodwit |

Renvooi

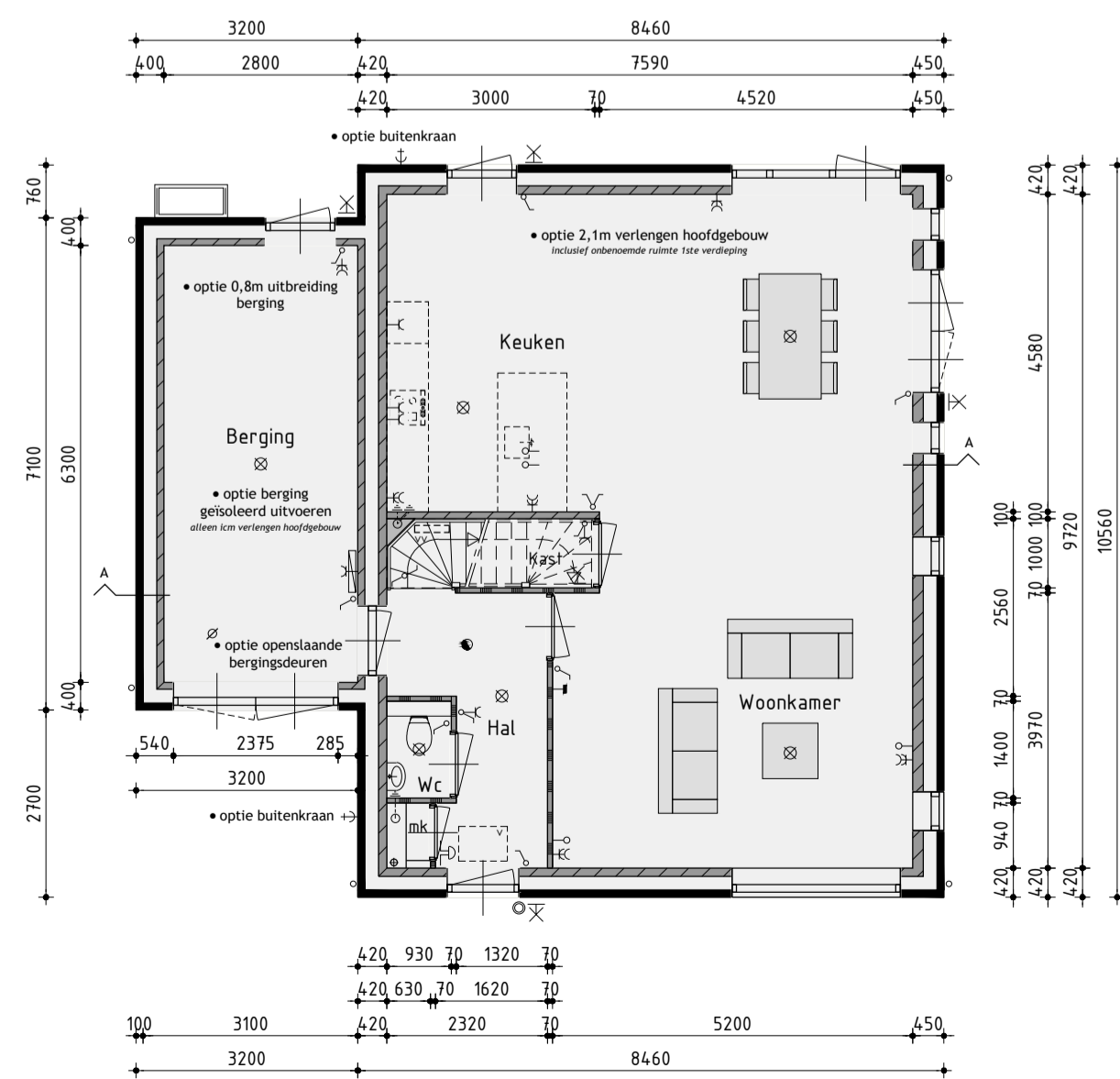
- baksteen schoonwerk
- geïsoleerde achterconstructie v.z.v. gevelbekleding
- kalkzandsteen vuilwerk
- kalkzandsteen ankerloze woningscheidende spouwmuur
- lichte scheidingswand standaard gipsblokken
- lichte scheidingswand zware gipsblokkenblok
- houtskeletbouw

Renvooi

- plafondlichtaansluitpunt
- wandlichtaansluitpunt
- enkele schakelaar
- dubbele schakelaar
- wissel schakelaar
- enkele wandcontactdoos geaard
- dubbele wandcontactdoos geaard
- onbedrade leiding
- bedrade leiding
- thermostat
- buitenkraan
- rookmelder
- opstelplaats voor wasautomaat
- opstelplaats voor wasdroger
- elektrische radiator (plaats en afmeting indicatief)
- bedrukker
- bel
- mechanische ventilatie-unit
- ventilatierooster
- ventilatie-rooster
- ventilatie-rooster in dakraam
- wand afzuigventiel mechanische ventilatie
- plafond afzuigventiel mechanische ventilatie
- plafond afzuigventiel pijpventilator
- dakdoorvoer t.b.v. ventilatie
- warmtepomp binnen-unit (plaats en afmeting indicatief)
- warmtepomp buiten-unit (plaats en afmeting indicatief)
- verdeelunit t.b.v. vloerverwarming
- v.z.v. gemaaleerde beglazing
- v.z.v. matre/ondoorzichtige beglazing
- pv-panelen (afmeting, aantal en ligging indicatief)
- luik
- geïsoleerde vloerluik

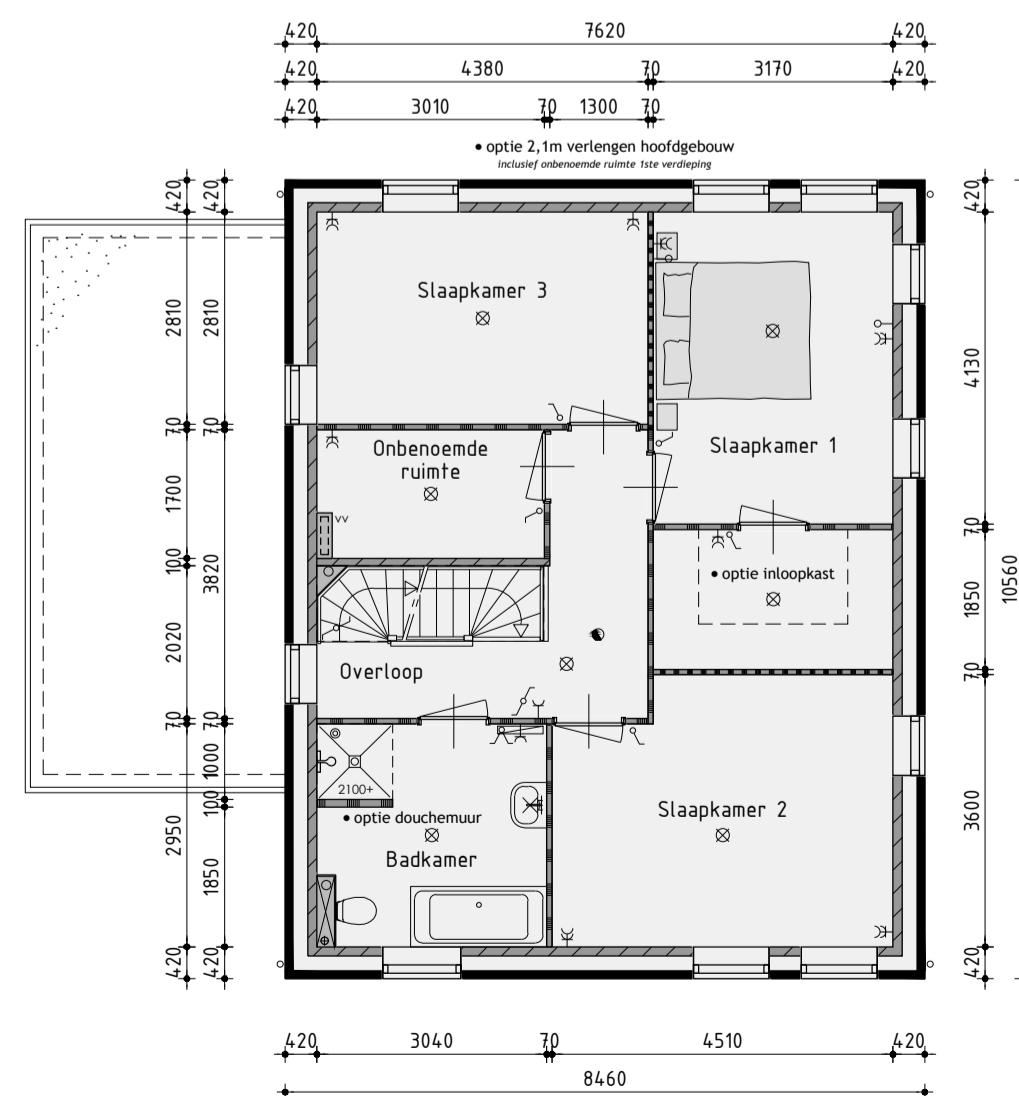


Principe doorsnede A-A



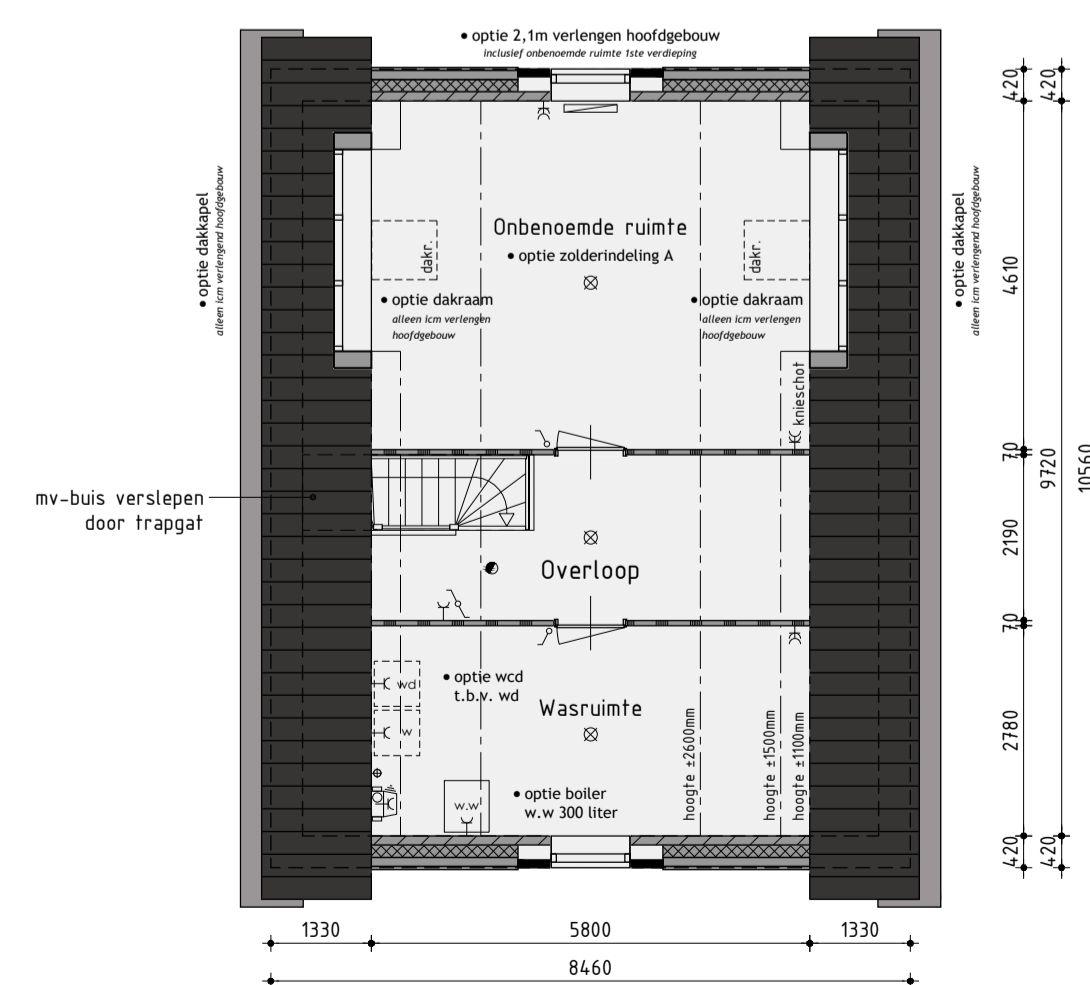
Begane grond

v.z.v. vloerverwarming exclusief berging
Bouwnummer Z19 is gespiegeld uitgevoerd



1ste Verdieping

v.z.v. vloerverwarming



2de Verdieping

de onbenoemde ruimten voldoen niet aan de eisen voor het verblijven van personen op het gebied van o.a. daglicht, ventilatie, hoogte boven de trap en plafondhoogte.

Ontwikkeling: **bpd** Amsterdam
 Realisatie en copersbegeleiding: **KUIN bv**
 De Tocht 5
 1611 HT Bovenkarspel
 (0)228) 51 13 13
 info@kuinbv.nl

Bouwnummer B16 en Z19 Vrijstaand type VS3 opties

Plan: Waterweide, eiland 5 te Grootebroek. Gemeente Stede Broec

Bouwnummer B16 en Z19

Werknummer: 20370 Datum 1: 24-09-2020 Datum 7:

Formaat: A1 Datum 2: 29-10-2020 Datum 8:

Schaal: 1:100 Datum 3: 11-11-2020 Datum 9:

Getekend: Roy Zwagemaker Datum 4: 20-11-2020 Datum 10:

Datum 5: 11-12-2020 Datum 11:

Datum 6: Datum 12:

KUIN bv Bladnummer B-11.0