



Voorgevel



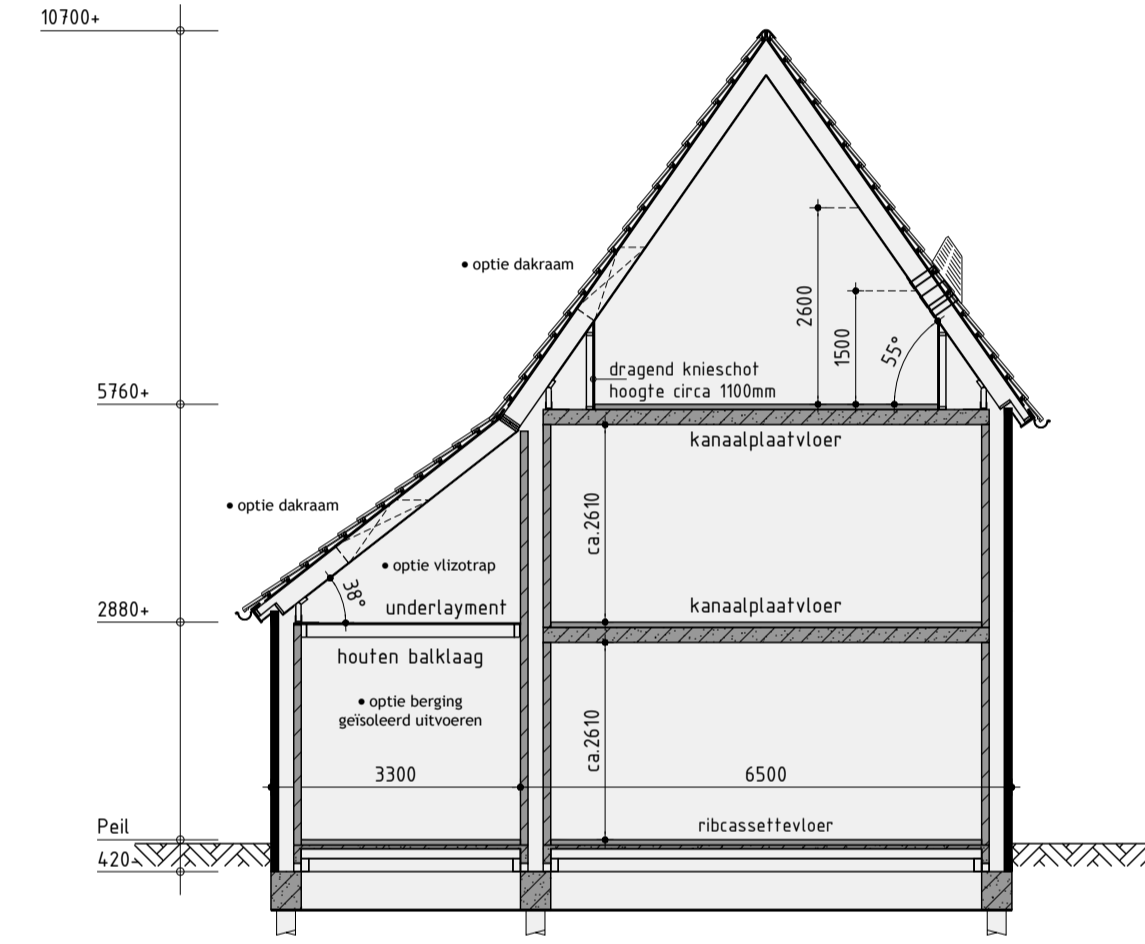
Rechter zijgevel



Achtergevel



Linker zijgevel



Principe doorsnede A-A

Kleurenschema

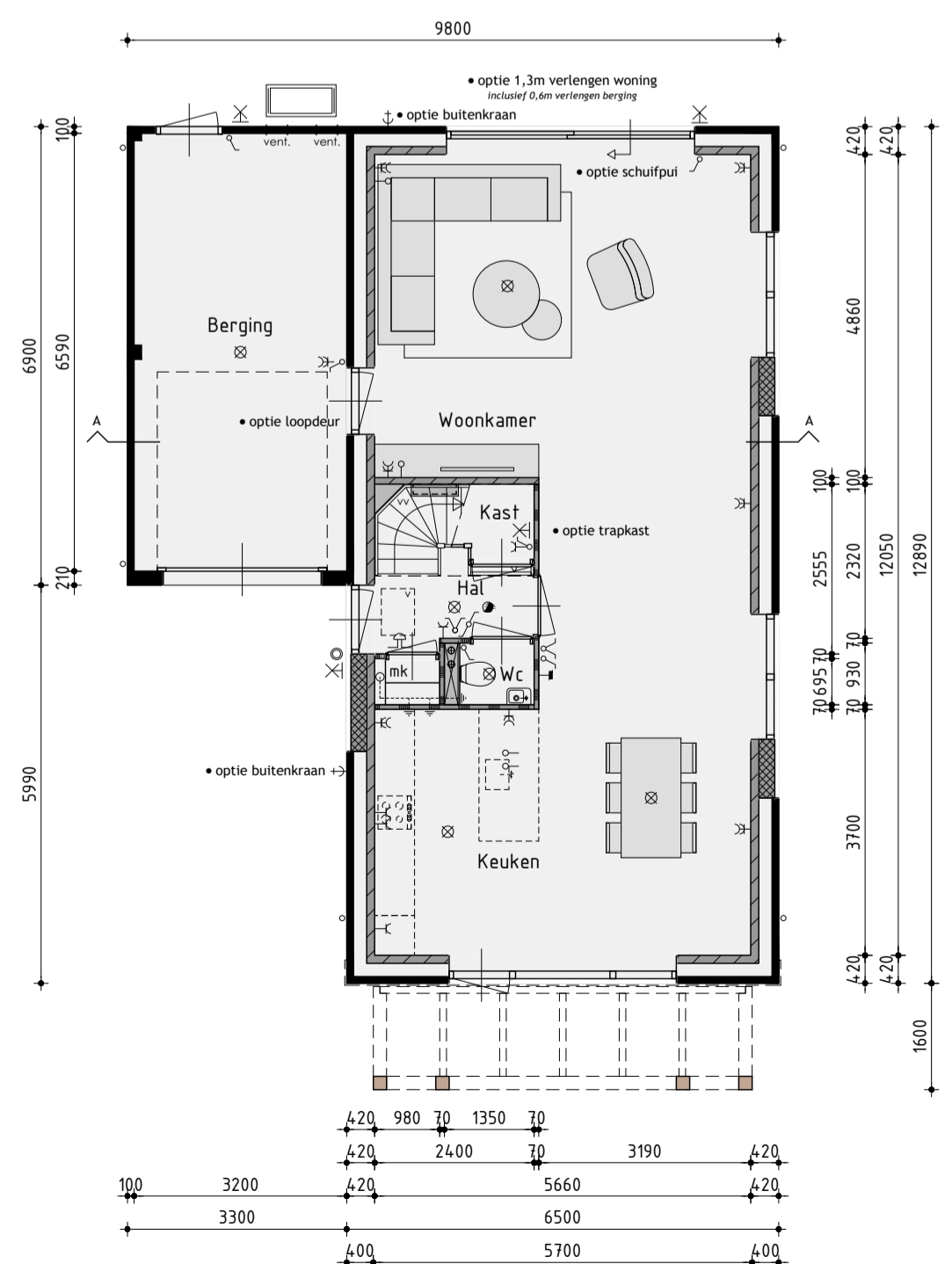
Onderdelen	Materialen	Kleur
Gevels	Baksteen	Geel gemêleerd
Gevelaccent	Baksteen, verticaal gemetseld	Geel gemêleerd
Gevelbekleding	Vezelcement planken wood	Atlasbruin
Dak	Vlakke dakpan (regelverband)	Rood engobe
Raamdorpels	Aluminium	Beigebrons
Kozijnen	Hardhout	Beigebrons
Draaiende delen	Hardhout	Beigebrons
Voordeur	Samengesteld	Beigebrons
Dubbele bergingsdeuren	Samengesteld	Beigebrons
Boeideelen	Hout	Bruinbrons
Dakoverstek	Garaanplex	Bruinbrons
Halkwerk Frans balkon	Verzinkt stalen lamellen	Beigebrons
Goten	Zinken mastspoot	Geprepatineerd titaanzink in Nova (o.g.)
Hemelwaterafvoer	Zink	Geprepatineerd titaanzink in Nova (o.g.)
Ventilatieoosters	Aluminium	Blank geanodiseerd
Veranda	Douglas	Lichtgroen gebeist

Renvooi

- baksteen schoonwerk
- geïsoleerde achterconstructie v.z.v. HSB en gevelbekleding
- geïsoleerde achterconstructie v.z.v. HSB en dakpannen
- kalkzandsteen volwerk
- kalkzandsteen ankerloze woningscheidende spouwmuur
- lichte scheidingswand gipsblokken standaard
- lichte scheidingswand gipsblokken
- houtskeletbouw

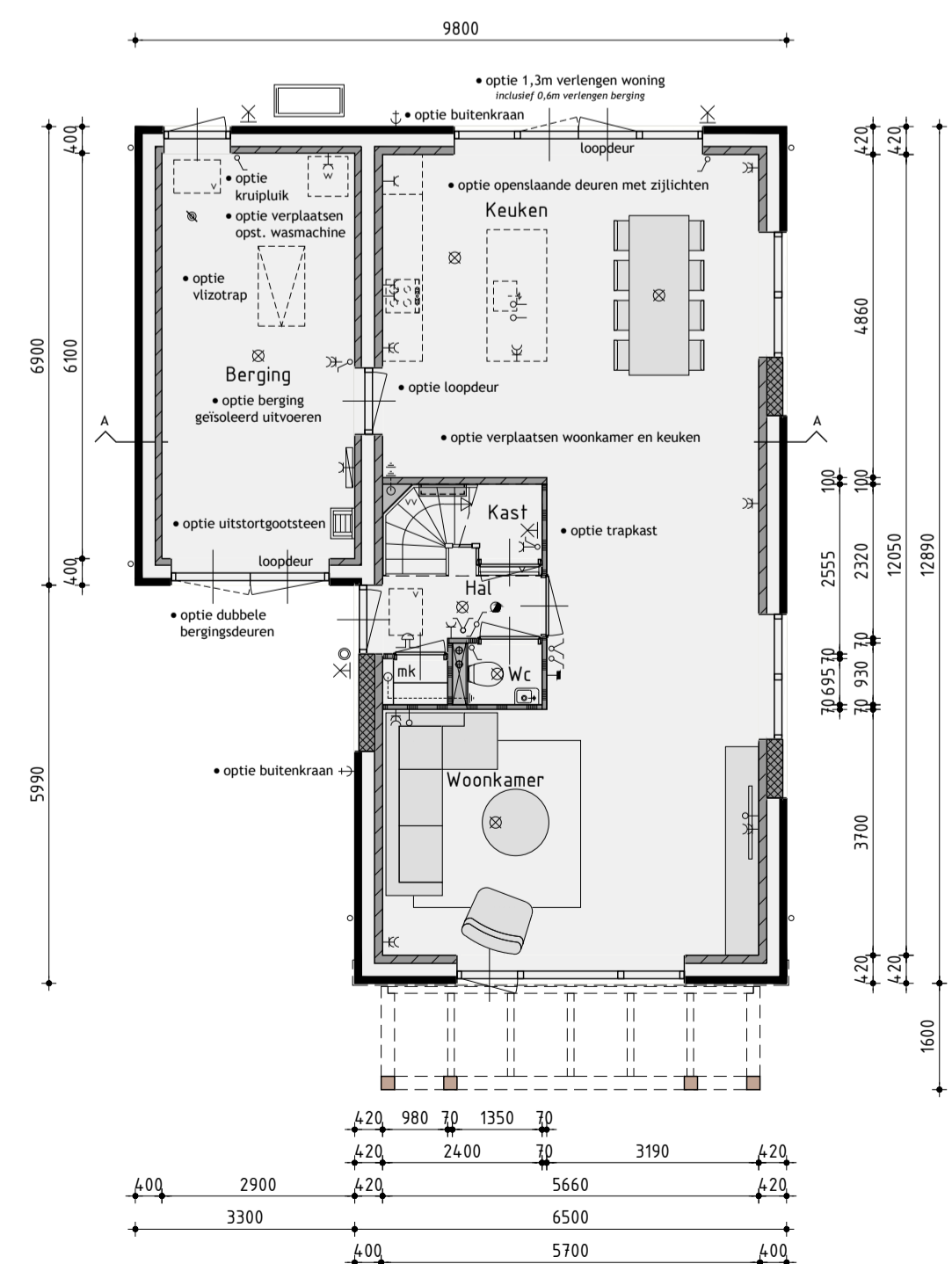
Renvooi

- plafondlichtaansluitpunt
- wandlichtaansluitpunt
- enkele schakelaar
- dubbele schakelaar
- wissel schakelaar
- enkele wandcontactdoos geaard
- dubbele wandcontactdoos geaard
- onbedrade leiding
- bedrade leiding
- thermostaat
- buitenkraan
- rookmelder
- opstelplaats voor wasafwasmiddel
- opstelplaats voor wasdroger
- elektrische radiator (plaats en afmeting indicatief)
- bedrukker
- bel
- mechanische ventilatie-unit
- ventilatieooster
- ventilatieooster, brandwerend
- ventilatieooster, schuifdeur
- wand afzuigventiel mechanische ventilatie
- plafond afzuigventiel mechanische ventilatie
- plafond afzuigventiel pijpventilator
- dakdoorvoer t.b.v. ventilatie
- warmtepomp binnen-unit (plaats en afmeting indicatief)
- warmtepomp buiten-unit (plaats en afmeting indicatief)
- geluidwerende omkasting t.b.v. buiten-unit warmtepomp (plaats, afmeting en uitvoering indicatief weergegeven)
- verdeelunit t.b.v. vloerverwarming
- v.z.v. geëmailleerde beglazing
- m v.z.v. matje/ondoorzichtige beglazing
- pv-panelen (afmeting, aantal en ligging indicatief)
- luik
- geïsoleerde vloerluis



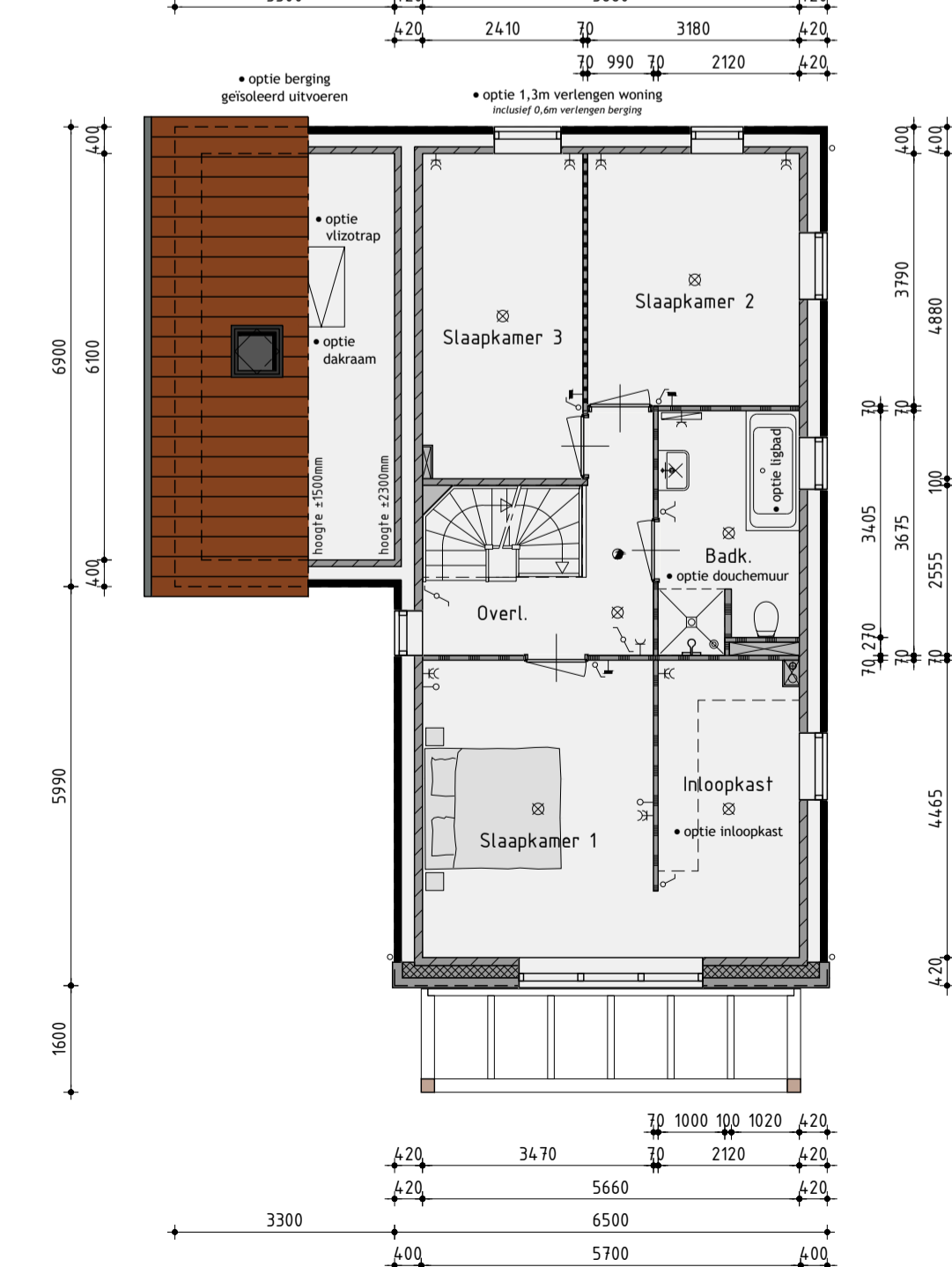
Begane grond

v.z.v. vloerverwarming exclusief berging



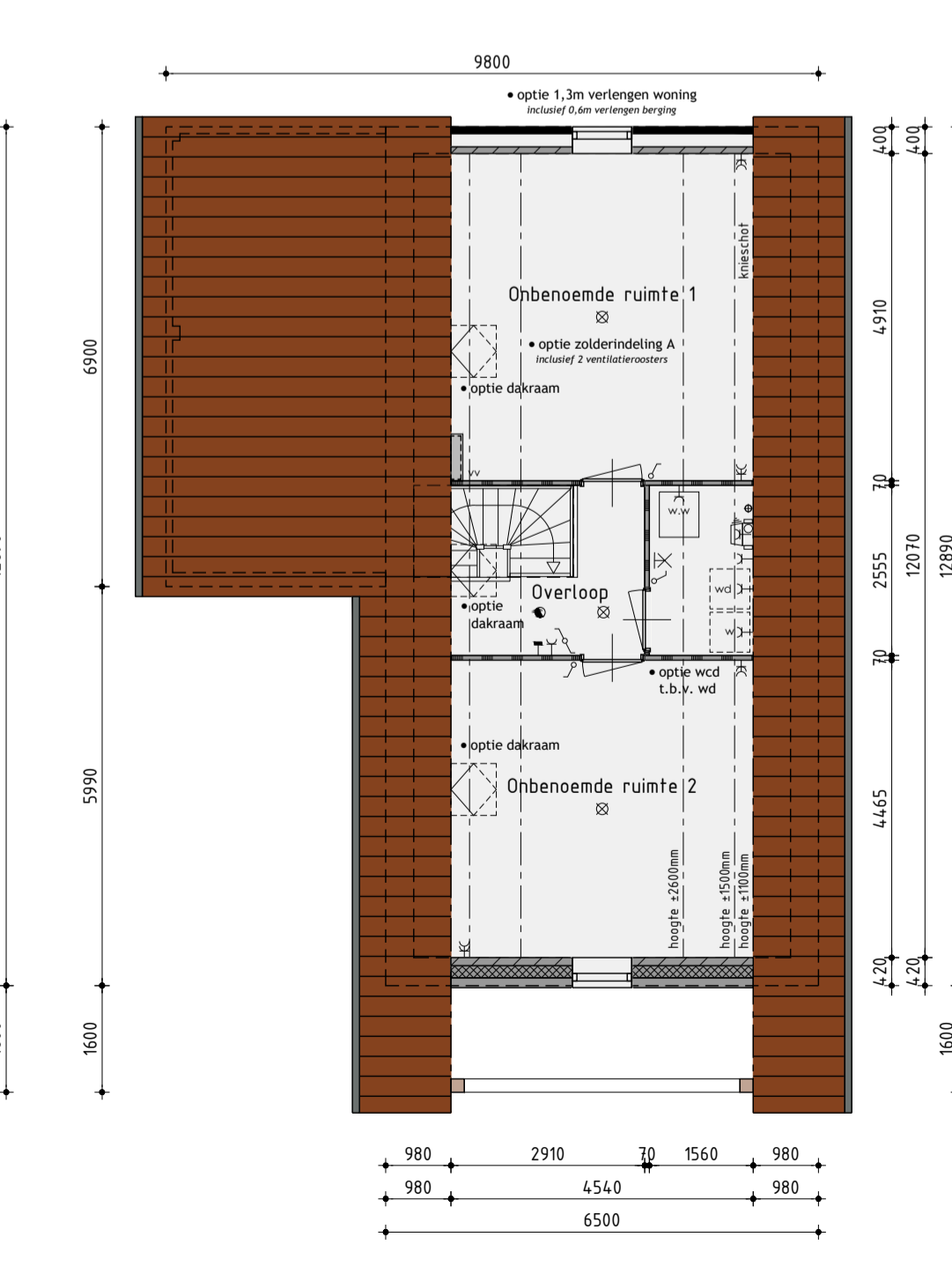
Begane grond

v.z.v. vloerverwarming exclusief berging



1ste Verdieping

v.z.v. vloerverwarming



2de Verdieping

v.z.v. vloerverwarming
de onbenoemde ruimten voldoen niet aan de eisen voor het verblijven van personen op het gebied van o.a. daglicht, ventilatie, hoogte boven de trap, plafondhoogte en boilerinhoud van de warmtepomp.

Ontwikkeling: **bpd** Amsterdam
 Realisatie en copersbegeleiding: **KUIN bv**
 De Tocht 5
 1611 HT Bovenkarspel
 (0228) 51 13 33
 info@kuinbv.nl

Ontwerp:
JUST ARCHITECTS

Bouwnummer 12 en 17
 Type A opties

Plan: Waterweide, eiland 1 te Grootebroek
 Gemeente Stede Broec
 Werknummer: 23301
 Formaat: A1
 Schaal: 1:100
 Getekend: Roy Zwagemaker
 Datum 1: 04-03-2023
 Datum 2: 24-04-2023
 Datum 3: 28-04-2023
 Datum 4: 08-05-2023
 Datum 5: 12-06-2023
 Datum 6:
 Datum 7:
 Datum 8:
 Datum 9:
 Datum 10:
 Datum 11:
 Datum 12:
 Bladnummer V-01.0