



Voorgevel



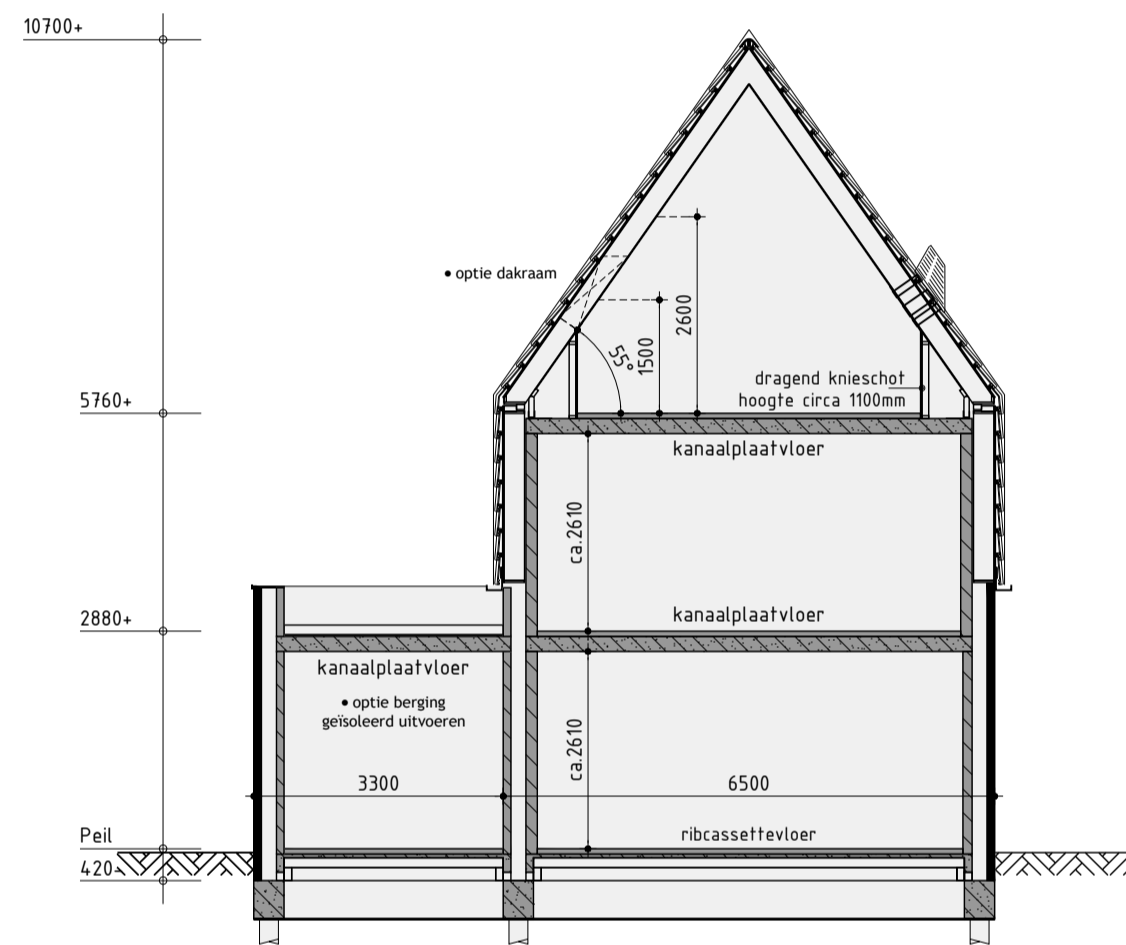
Rechter zijgevel



Achtergevel



Linker zijgevel



Principe doorsnede A-A

Kleurenschema

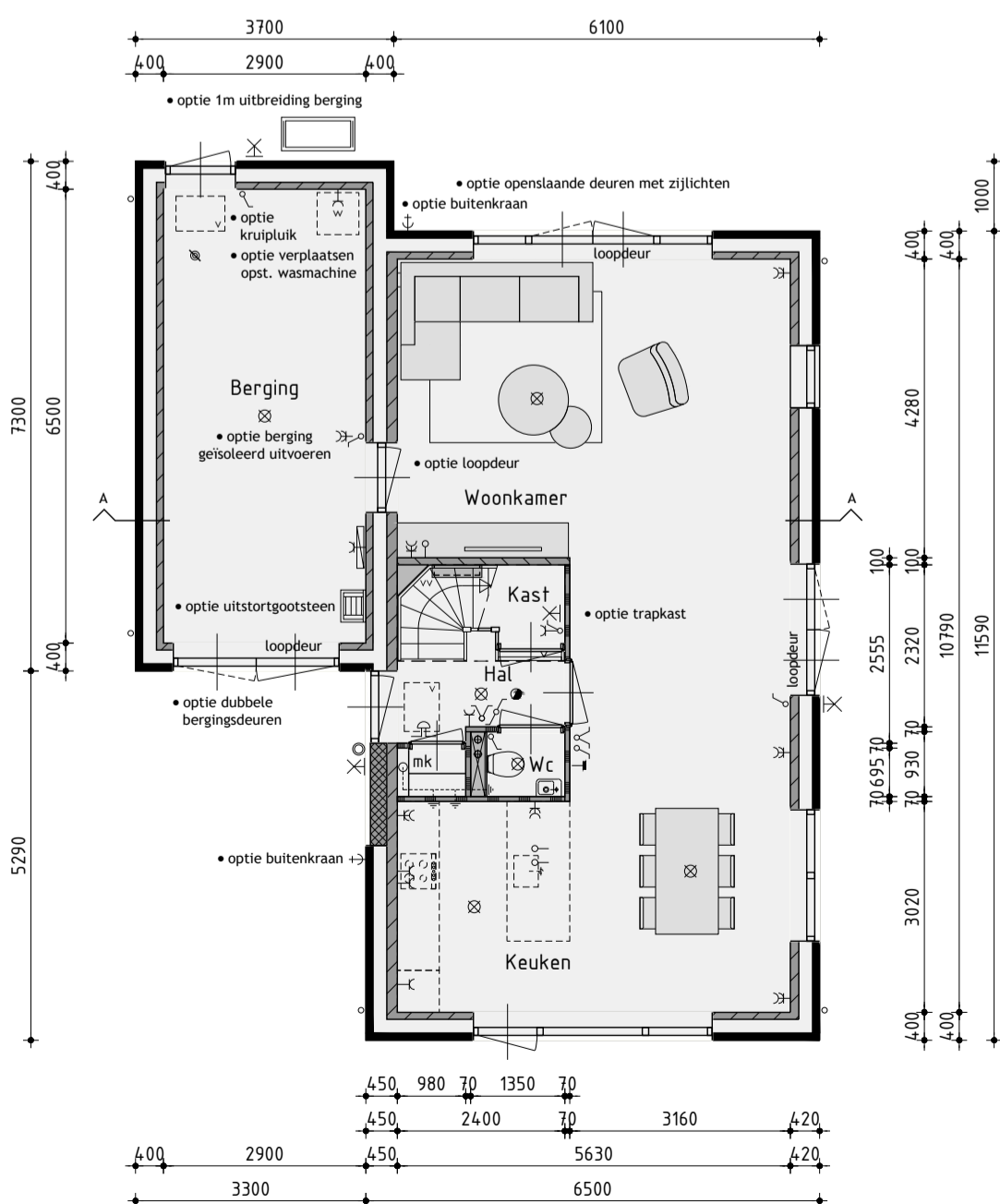
Onderdelen	Materialen	Kleur
Gevels	Baksteen	Lichtbruin gemêleerd
Gevelbekleding	Vezelcement planken wood	Atlasbruin
Dak	Vlakke dakpan (regelverband)	Rood engobe
Raamdorpels	Aluminium	Beige/grijs
Kozijnen	Hardhout	Beige/grijs
Kozijnkaders	Zink	Geprepatineerd titaan-zink in Nova (o.g.)
Draaiende delen	Hardhout	Beige/grijs
Voordeur	Samengesteld	Beige/grijs
Dubbele bergingsdeuren	Samengesteld	Beige/grijs
Dakrandafwerking platdak	Aluminium trim	Betongrijs
Gaten	Zinken bakgoot	Geprepatineerd titaan-zink in Nova (o.g.)
Dakrandafwerking kap	Zink	Geprepatineerd titaan-zink in Nova (o.g.)
Hemelwaterafvoer	Zink	Geprepatineerd titaan-zink in Nova (o.g.)
Ventilatieroosters	Aluminium	Blank geanodiseerd

Renvooi

- baksteen schoonwerk
- geïsoleerde achterconstructie v.z.v. HSB en gevelbekleding
- geïsoleerde achterconstructie v.z.v. HSB en dakpannen
- kalkzandsteen vulwerk
- kalkzandsteen ankerloze woningscheidende spouwmuur
- lichte scheidingwand gipblokken standaard
- lichte scheidingwand gipblokken
- houtskeletbouw

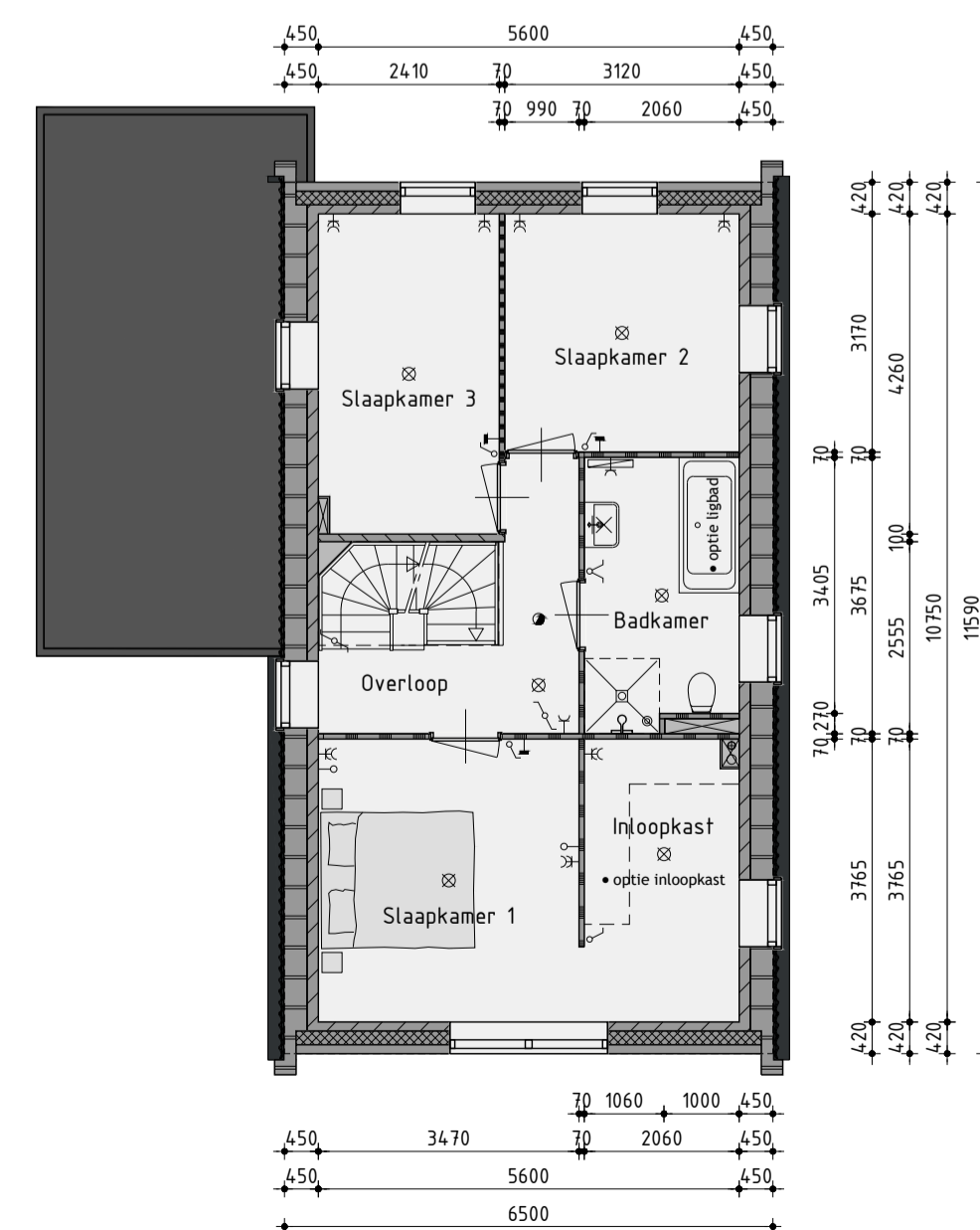
Renvooi

- plafondlichtaansluitpunt
- wandlichtaansluitpunt
- enkele schakelaar
- dubbele schakelaar
- wissel schakelaar
- enkele wandcontactdoos geaard
- dubbele wandcontactdoos geaard
- onbedrade leiding
- bedrade leiding
- thermostaat
- buitenkraan
- rookmelder
- opstelplaats voor wasautomaat
- opstelplaats voor wasdroger
- elektrische radiator (plaats en afmeting indicatief)
- bedrukker
- bel
- mechanische ventilatie-unit
- ventilatie-rooster
- ventilatie-rooster, brandwerend
- ventilatie-rooster, schuifdeur
- wand afzuigventiel mechanische ventilatie
- plafond afzuigventiel mechanische ventilatie
- plafond afzuigventiel pipventilator
- dakdoorvoer t.b.v. ventilatie
- warmtepomp binnen-unit (plaats en afmeting indicatief)
- warmtepomp buiten-unit (plaats en afmeting indicatief)
- geluidwerende omkasting t.b.v. buiten-unit warmtepomp (plaats, afmeting en uitvoering indicatief weergegeven)
- verdeelunit t.b.v. vloerverwarming
- v.z.v. geëmailleerde beglazing
- v.z.v. mat/ondoorzichtige beglazing
- pv-panelen (afmeting, aantal en ligging indicatief)
- luik
- geïsoleerde vloerluik



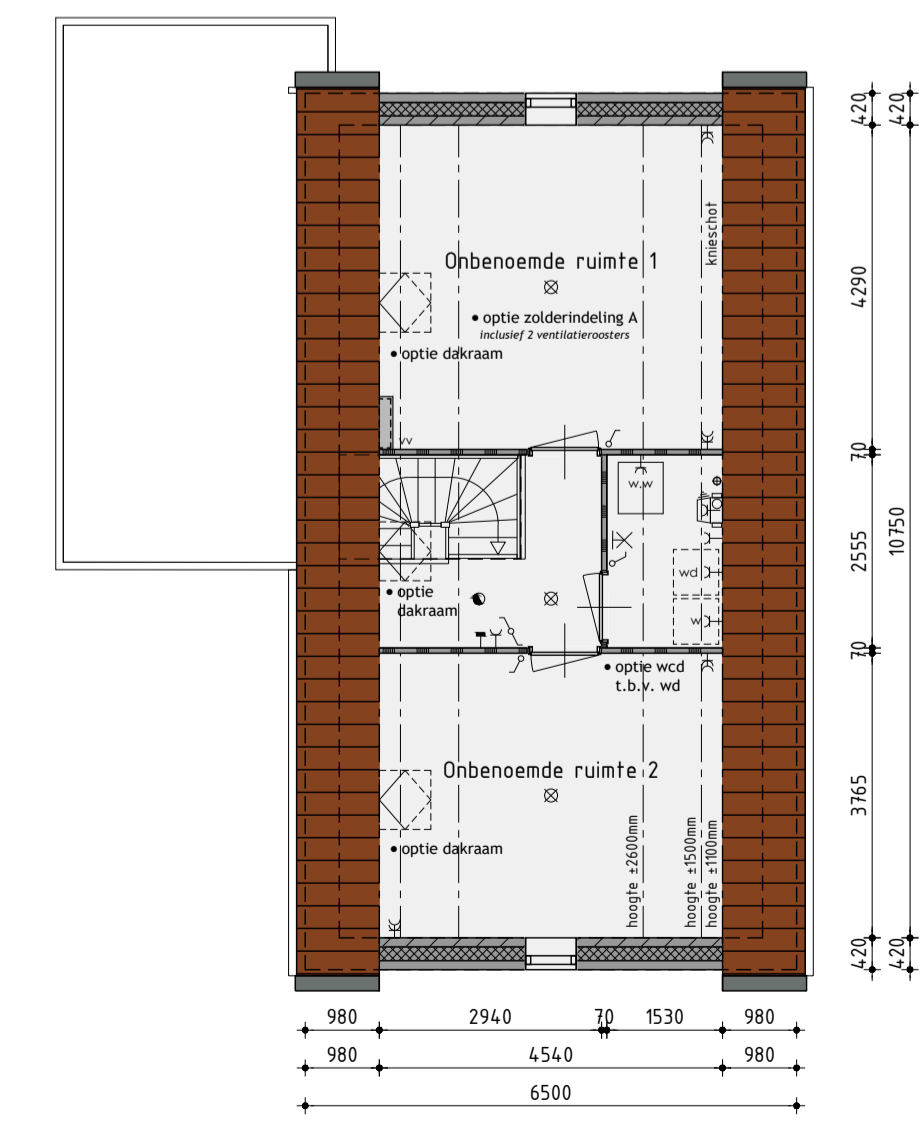
Begane grond

v.z.v. vloerverwarming exclusief berging



1ste Verdieping

v.z.v. vloerverwarming



2de Verdieping

v.z.v. vloerverwarming
de onbenoemde ruimten voldoen niet aan de eisen voor het verblijven van personen op het gebied van o.a. daglicht, ventilatie, hoogte boven de trap, plafondhoogte en boilerinhoud van de warmtepomp.

Ontwikkeling: **bpd** Amsterdam
 Realisatie en copersbegeleiding: **AANNEMINGSBEDRIJF KUIN bv**
 De Tocht 5
 1611 HT Bovenkarspel
 (0228) 51 13 13
 info@kuinbv.nl

Ontwerp:
JUST ARCHITECTS

Bouwnummer 6
 Type D opties

Plan: Waterweide, eiland 1 te Grootebroek
 Gemeente Stede Broec
 Werknummer: 23301 Datum 1: 04-03-2023 Datum 7:
 Formaat: A1 Datum 2: 24-04-2023 Datum 8:
 Schaal: 1:100 Datum 3: 28-04-2023 Datum 9:
 Getekend: Roy Zwagemaker Datum 4: 08-05-2023 Datum 10:
 Datum 5: 12-06-2023 Datum 11:
 Datum 6: Datum 12:
 Bladnummer V-04_0